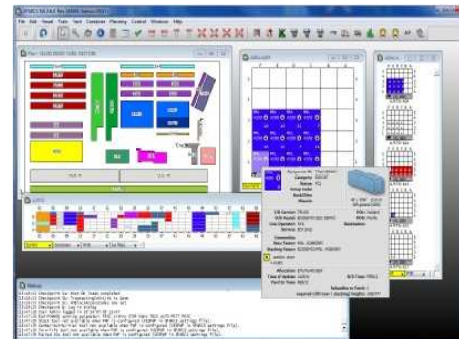




# TRAFIC 2016 / 2016 TRAFFIC

# REPORTING Statistiques 2016

# PORT DE LONGONI - MAYOTTE



# SOMMAIRE ...

## I - FREQUENTATION DU PORT - HARBOUR ACTIVITY

- A - PAR TYPE DE NAVIRES - BY TYPE OF VESSELS
- B - TOUS NAVIRES CONFONDUS MENSUEL- MONTHLY ALL SHIPS COMBINED
- C - EVOLUTION DU TRAFIC PORTE-CONTENEURS - CONTAINERSHIPS TRAFFIC TREND

## II - TRAFIC TERMINAL DES CONTENEURS -CONTAINER TERMINAL TRAFFIC

- A - VARIATION DES MOUVEMENTS IN & OUT - MOVEMENTS VARIATION IN & OUT
- B - VARIATION DES MOUVEMENTS PORTAIL - MOVEMENTS VARIATION GATE
- C - VARIATION CONTENEURS PLEINS & VIDES - FULL & EMPTY CONTAINERS VARIATION
  - 1 - IMPORT & EXPORT PLEINS (Evp\*) - IMPORT & EXPORT FULL (Teu) (\*EVP : Equivalent 20' : TEUS)
  - 2 - TRANSBORDEMENT PLEINS (Evp\*) - TRANSHIPMENT FULL (Teu) (\*EVP : Equivalent 20' : TEUS)
  - 3 - MOUVEMENTS DES VIDES (Evp\*) - EMPTY (Teu) (\*EVP : Equivalent 20' : TEUS)
- D - VARIATION DES VOLUMES 2014/2016 PAR TYPE DE CONTENEURS- 2014/2016 CONTAINERS TRAFFIC VARIATION
  - 1 - Variation par type TCs des volumes en Evp\* - Teu total import (\*EVP : Equivalent 20' : TEUS)
  - 2 - Variation par type TCs des volumes en Evp\* - Teu total export (\*EVP : Equivalent 20' : TEUS)

## III - TRAFIC CONVENTIONNEL - BULK TRADE

PAR TYPE DE NAVIRES ET POIDS - BY TYPE OF VESSELS AND BY WEIGHT

## IV - TRAFIC PASSAGERS - PASSENGERS TRAFFIC

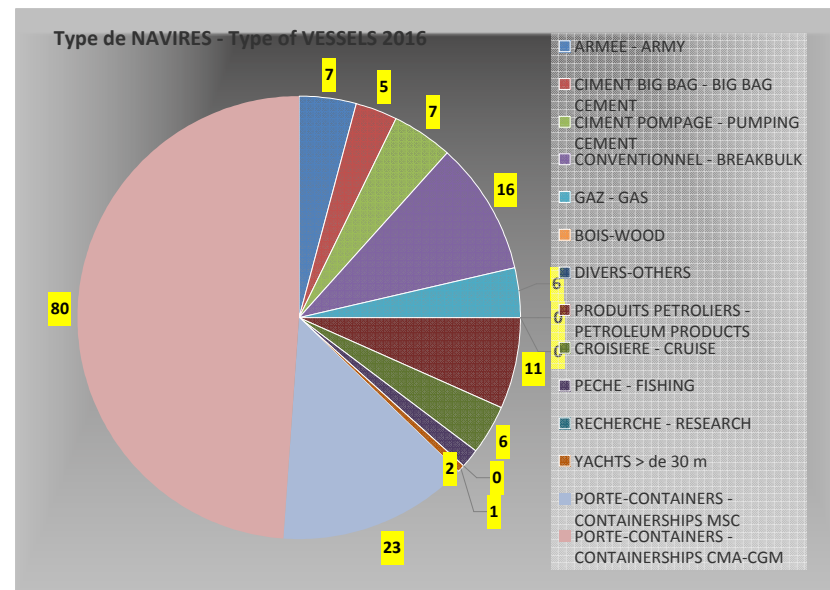
## V - GLOBAL TONNAGE DU PORT- GLOBAL TONNAGE PASSED IN THE PORT



# I - FREQUENTATION DU PORT - HARBOUR ACTIVITY

## A - PAR TYPE DE NAVIRES - BY TYPE OF VESSEL

TYPE DE NAVIRES - TYPE OF VESSEL	2014	2015	2016	%
ARMEE - ARMY	12	4	7	4%
CIMENT BIG BAG - BIG BAG CEMENT	5	5	5	3%
CIMENT POMPAGE - PUMPING CEMENT	4	8	7	4%
CONVENTIONNEL - BREAKBULK	2	10	16	10%
GAZ - GAS	5	6	6	4%
BOIS-WOOD	1	0	0	0%
DIVERS-OTHERS	6	0	0	0%
PRODUITS PETROLIERS - PETROLEUM PRODUCTS	11	11	11	7%
CROISIERE - CRUISE	3	4	6	4%
PECHE - FISHING	3	0	2	1%
RECHERCHE - RESEARCH	2	0	0	0%
YACHTS > de 30 m	1	0	1	1%
PORTE-CONTAINERS - CONTAINERSHIPS MSC	20	17	23	63%
PORTE-CONTAINERS - CONTAINERSHIPS CMA-CGM	93	127	80	
<b>TOTAL</b>	<b>168</b>	<b>192</b>	<b>164</b>	<b>100%</b>
<b>MOYENNE MENSUELLE</b>	<b>14</b>	<b>16</b>	<b>14</b>	



## B - TOUS NAVIRES CONFONDUS - ALL COMBINED SHIPS

Mensuel - Monthly				
Nombre de NAVIRES - Number of Calls				
Mois	2014	2015	2016	%
janvier	13	13	12	7%
février	10	18	13	8%
mars	13	19	14	9%
avril	18	20	11	7%
mai	15	22	14	9%
juin	14	13	14	9%
juillet	18	18	13	8%
août	11	13	12	7%
septembre	17	16	10	6%
octobre	15	10	17	10%
novembre	12	12	17	10%
décembre	12	18	17	10%
<b>TOTAL</b>	<b>168</b>	<b>192</b>	<b>164</b>	<b>100%</b>
<b>MOYENNE</b>	<b>14</b>	<b>16</b>	<b>14</b>	

## C - EVOLUTION DU TRAFIC PORTE-CONTENEURS CONTAINERSHIPS TRAFFIC TRENDS

## - Hub secondaire : CMA-CGM - 4 Lignes et MSC 1 ligne						
Nombre de Porte-Conteneurs - Number of containerships Monthly					2016	2016
Mois	2014	2015	2016	%	CMA CGM	MSC
janvier	9	9	7	7%	6	1
février	6	15	8	8%	8	2
mars	7	13	8	8%	5	1
avril	15	15	6	6%	5	1
mai	8	14	9	9%	6	3
juin	11	12	8	8%	7	1
juillet	12	14	10	10%	8	2
août	8	11	8	8%	6	2
septembre	10	13	8	8%	6	2
octobre	12	7	10	10%	8	2
novembre	7	10	9	9%	7	2
décembre	8	11	12	12%	8	4
<b>TOTAL</b>	<b>113</b>	<b>144</b>	<b>103</b>	<b>100%</b>	<b>80</b>	<b>23</b>
<b>MOYENNE</b>	<b>9</b>	<b>12</b>	<b>9</b>		<b>7</b>	<b>2</b>

## II - TRAFIC TERMINAL DES CONTENEURS -CONTAINER TERMINAL TRAFFIC

### A - VARIATION MOUVEMENTS IN & OUT - MOVEMENTS VARIATION - IN & OUT

Mouvements in & out - Movements in & out						
Mois	2014	2015	2015	2016		%
	EVP*	EVP*	TONNES	EVP*	TONNES	
janvier	5 699	4 086	49 054	3 145	47 977	8%
février	3 808	5 477	62 040	5 802	63 234	10%
mars	4 619	4 405	48 092	5 590	44 297	7%
avril	7 053	5 372	56 033	3 753	34 471	5%
mai	4 007	4 935	48 820	5 913	54 579	9%
juin	5 683	6 034	62 728	5 285	109 227	17%
juillet	4 462	6 388	58 288	5 669	39 920	6%
août	4 929	4 659	52 143	5 536	46 077	7%
septembre	4 229	5 383	57 449	4 658	34 834	6%
octobre	4 694	3 669	34 584	6 758	55 100	9%
novembre	2 949	5 417	66 868	4 481	41 199	7%
décembre	3 562	5 873	56 638	7 070	60 479	10%
<b>TOTAL EVP*</b>	<b>55 694</b>	<b>61 698</b>	<b>652 738</b>	<b>63 660</b>	<b>631 394</b>	<b>100%</b>
<b>MOYENNE</b>	<b>4 641</b>	<b>5 142</b>	<b>54 395</b>	<b>5 305</b>	<b>52 616</b>	

% moves    ↗ 5.41%    ↗ 10.78%    ↗ 3.18%

\*EVP : Equivalent 20' : TEUS

### B - VARIATION MOUVEMENTS PORTAIL - GATE MOVEMENTS VARIATION

Mouvement portail EVP* - Gate movements TEUS				
Mois	2014	2015	IN+ OUT	%
	IN	IN	2016	
janvier	1 576	1 655	2 502	6%
février	1 066	1 662	3 332	8%
mars	1 330	1 545	3 262	8%
avril	2 092	1 619	2 990	7%
mai	1 246	1 926	3 708	9%
juin	2 070	2 130	5 104	12%
juillet	1 688	1 782	3 370	8%
août	1 853	1 859	4 285	10%
septembre	1 573	1 684	3 896	9%
octobre	2 069	1 392	3 534	8%
novembre	1 135	2 037	3 532	8%
décembre	1 446	1 953	3 569	8%
<b>TOTAL EVP*</b>	<b>19 144</b>	<b>21 244</b>	<b>43 084</b>	<b>100%</b>
<b>MOYENNE</b>	<b>1 595</b>	<b>1 770</b>	<b>3 590</b>	

\*EVP : Equivalent 20' : TEUS

## C - VARIATION CONTENEURS PLEINS & VIDES - FULL & EMPTY CONTAINERS VARIATION

### 1 - IMPORT & EXPORT PLEINS (Evp\*) - IMPORT & EXPORT FULL (Teu) - Du Marche Mayotte

MOIS	2014 - Pleins EVP		2015 - Pleins EVP			IMPORTS pleins 2016		EXPORTS pleins 2016		TOTAL Pleins 2016	
	IMPORTS	EXPORTS	IMPORTS	TONNES	EXPORTS	EVP*	TONNES	EVP*	TONNES	EVP*	TONNES
janvier	1 526	50	1 591	21 673	64	843	27 793	16	94	859	27 887
février	1 041	25	1 607	20 229	55	2 094	30 866	69	708	2 163	31 574
mars	1 285	45	1 501	21 585	44	1 112	13 190	76	962	1 188	14 152
avril	2 037	55	1 491	19 958	128	1 737	20 722	28	437	1 765	21 159
mai	1 223	23	1 816	23 539	110	2 292	32 965	77	498	2 369	33 463
juin	1 970	100	2 063	27 870	67	1 989	58 936	54	357	2 043	59 293
juillet	1 636	52	1 637	20 221	145	1 736	21 131	111	922	1 847	22 053
août	1 701	152	1 795	22 281	64	2 430	30 724	65	616	2 495	31 340
septembre	1 510	63	1 611	21 052	73	1 459	17 419	58	383	1 517	17 802
octobre	1 980	89	1 380	18 381	12	2 046	27 836	90	1 084	2 136	28 920
novembre	1 112	23	1 970	26 425	67	1 520	20 141	57	832	1 577	20 973
décembre	1 409	37	1 905	24 282	48	2 098	30 099	57	492	2 155	30 591
<b>TOTAL EVP*</b>	<b>18 430</b>	<b>714</b>	<b>20 367</b>	<b>267 496</b>	<b>877</b>	<b>21 356</b>	<b>331 822</b>	<b>758</b>	<b>7 385</b>	<b>22 114</b>	<b>339 207</b>
<b>MOYENNE</b>	<b>1 536</b>	<b>60</b>	<b>1 697</b>	<b>22 291</b>	<b>73</b>	<b>1 780</b>	<b>27 652</b>	<b>63</b>	<b>615</b>		

% Augment.    ↗ 5.10%    ↗ 22.83%    ↗ 4.86%    ↘ 13.57%    \*EVP : Equivalent 20' : TEUS



## 2 - TRANSBORDEMENT PLEINS (Evp\*) - TRANSHIPMENT FULL (Teu)

MOIS	TRANSBO Pleins 2014		TRANSBO Pleins 2015		2016		2016		IN + OUT	
	IMPORTS	EXPORTS	IMPORTS	EXPORTS	IMPORTS TRANSBO Pleins		EXPORTS TRANSBO Pleins		TOTAL TRANSBO Pleins 2016	
					EVP*	TONNES	EVP*	TONNES	EVP*	TONNES
janvier	601	1439	680	539	384	8 969	592	11 121	976	20 090
février	704	82	948	733	799	15 464	824	16 196	1 623	31 660
mars	622	1635	592	391	717	11 154	956	18 991	1 673	30 145
avril	670	1213	595	768	614	9 430	179	3 882	793	13 312
mai	975	1356	628	411	456	7 974	754	13 142	1 210	21 116
juin	478	486	843	558	487	8 556	673	41 378	1 160	49 934
juillet	510	1219	532	955	552	9 333	508	8 534	1 060	17 867
août	438	312	506	661	465	8 294	333	6 443	798	14 737
septembre	401	609	773	879	341	6 783	578	10 249	919	17 032
octobre	199	166	851	114	749	15 085	521	11 095	1 270	26 180
novembre	309	384	1 009	1 143	379	7 160	615	13 066	994	20 226
décembre	369	239	1 003	295	884	18 387	661	11 501	1 545	29 888
<b>TOTAL EVP*</b>	<b>6 276</b>	<b>9 140</b>	<b>8 960</b>	<b>7 447</b>	<b>6 827</b>	<b>126 589</b>	<b>7 194</b>	<b>165 598</b>	<b>14 021</b>	<b>292 187</b>
<b>MOYENNE</b>	<b>523</b>	<b>762</b>	<b>747</b>	<b>621</b>	<b>569</b>	<b>10 549</b>	<b>600</b>	<b>13 800</b>		

\*EVP : Equivalent 20' : TEUS

## 3 - MOUVEMENTS D'EMBARQUEMENT DE VIDES (Evp\*) - TOTAL EMPTIES MOVES (Teu)

Retour de vide d'Import + Transbo vide Export = GLOBAL

MOIS	VIDES 2014		VIDES 2015		VIDES 2016		TOTAL VIDES 2016
	IMPORT TRANSBO	EXPORTS GLOBAL	IMPORT TRANSBO	EXPORTS GLOBAL	IMPORT TRANSBOS	EXPORTS GLOBAL	
	EVP*	EVP*	EVP*	EVP*	EVP*	EVP*	
janvier	114	1 633	362	898	246	1 328	1 574
février	1	1 957	219	1 783	187	1 821	2 008
mars	790	1 069	255	1 572	443	2 286	2 729
avril	12	2 358	592	1 706	0	1 419	1 419
mai	654	1 066	157	1 787	457	1 833	2 290
juin	81	2 130	293	1 980	237	1 303	1 540
juillet	212	1 306	304	2 711	111	2 651	2 762
août	28	2 434	165	1 124	144	2 223	2 367
septembre	65	1 718	449	1 738	397	1 825	2 222
octobre	0	2 264	69	1 464	647	2 787	3 434
novembre	6	1 127	1	1 207	0	1 810	1 810
décembre	0	1 508	8	2 506	376	2 994	3 370
<b>TOTAL EVP*</b>	<b>1 963</b>	<b>20 570</b>	<b>2 874</b>	<b>20 476</b>	<b>3 245</b>	<b>24 280</b>	<b>27 525</b>
<b>MOYENNE</b>	<b>164</b>	<b>1 714</b>	<b>240</b>	<b>1 706</b>	<b>270</b>	<b>2 023</b>	

\*EVP : Equivalent 20' : TEUS



## D - VARIATION DES VOLUMES 2014/2016 - 2014/2016 CONTAINERS TRAFFIC VARIATION

### 1 - SYNTHÈSE -Variation par TYPE de Conteneurs- volumes en Evp\* - Teus

### 1 - SYNTHÈSE -Breakdown of different TYPES of cargo - volumes en Evp\* - Teus

Variation des volumes de 2014 à 2016 Variation in volume from 2014 to 2015			
EVP*	2014	2015	2016
IMPORT DRY MAYOTTE	15 092	16 478	17 318
IMPORT REEFER MAYOTTE	2 229	2 595	2 734
IMPORT IMO* MAYOTTE	1 109	1 294	1 304
<b>TOTAL IMPORT PLEIN MAYOTTE</b>	<b>18 430</b>	<b>20 367</b>	<b>21 356</b>
IMPORT TRANSBO DRY	5 384	7 903	5 864
IMPORT TRANSBO REEFER	839	947	875
IMPORT TRANSBO IMO	53	110	88
<b>TOTAL IMPORT PLEIN TRANSBO</b>	<b>6 276</b>	<b>8 960</b>	<b>6 827</b>
<b>TOTAL IMPORT VIDE TRANSBO</b>	<b>1 963</b>	<b>2 874</b>	<b>3 245</b>
<b>TOTAL IMPORT- DISCHARGE</b>	<b>26 669</b>	<b>32 201</b>	<b>31 428</b>

\*IMO : Matière Dangereuse

Variation des volumes de 2014 à 2016 Variation in volume from 2014 to 2015			
EVP*	2014	2015	2016
EXPORT DRY MAYOTTE	622	733	658
EXPORT REEFER MAYOTTE	2	0	0
EXPORT IMO MAYOTTE	90	144	100
<b>TOTAL EXPORT PLEIN MAYOTTE</b>	<b>714</b>	<b>877</b>	<b>758</b>
EXPORT TRANSBO DRY	7 060	6 387	6 177
EXPORT TRANSBO REEFER	871	935	901
EXPORT TRANSBO IMO	1 209	125	116
<b>TOTAL EXPORT PLEIN TRANSBO</b>	<b>9 140</b>	<b>7 447</b>	<b>7 194</b>
<b>TOTAL EXPORT VIDE TRANSBO</b>	<b>19 171</b>	<b>21 173</b>	<b>24 280</b>
<b>TOTAL EXPORT- LOADING</b>	<b>29 025</b>	<b>29 497</b>	<b>32 232</b>

GLOBAL  
2016

22 114

14 021

27 525

63 660

TOTAL MOUVEMENTS	55 694	61 698	63 660
% INCREASE	↗ 5.41%	↗ 10.78%	↗ 3.18%

## VARIATION DES VOLUMES DE 2007 A 2013\*\*

## VARIATION IN VOLUME FROM 2007 TO 2013\*\*

\*\*Sous réserve de la validité des chiffres avant 2014

VARIATION DES VOLUMES DE 2007 à 2016 en EVP* - VARIATION IN VOLUME FROM 2007 TO 2015 in TEU*							
	2007	2008	2009	2010	2011	2012	2013
IMPORTS	16 299	17 132	16 129	17 154	18 205	16 699	19 273
EXPORTS	15 030	17 309	16 275	18 367	18 328	19 337	17 644
TRANSBO - TRANSHIP	2 706	960	12 721	16 795	16 204	15 628	15 920
<b>TOTAL (EVP)</b>	<b>36 042</b>	<b>35 401</b>	<b>45 125</b>	<b>52 316</b>	<b>52 737</b>	<b>51 664</b>	<b>52 837</b>

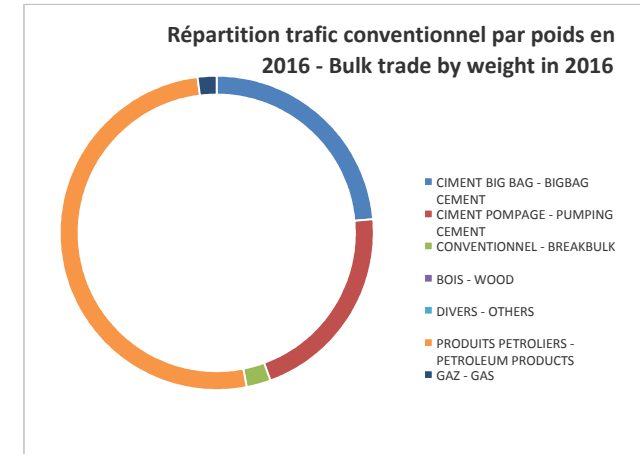
\* EVP : Equivalent 20' - TEU

\*\*Subject to the validity of the figures before 2014



### III - TRAFIC CONVENTIONNEL - BULK TRADE PAR TYPE DE NAVIRES ET POIDS - BY TYPE OF VESSELS AND BY WEIGHT

Trafic conventionnel par type de navires et par poids - Bulk trade by type of vessels and by weight							
Filières	2014		2015		2016		Variation 2016/2015
	Tonnes	Nb Navires	Tonnes	Nb Navires	Tonnes	Nb Navires	
CIMENT BIG BAG - BIGBAG CEMENT	51 454	5	45 992	5	50 000	5	0%
CIMENT POMPAGE - PUMPING CEMENT	16 300	4	52 570	8	44 100	7	-13%
CONVENTIONNEL - BREAKBULK	708	2	3 721	10	5 071	16	60%
BOIS - WOOD	171	1	0	0	0	0	0%
DIVERS - OTHERS	9 449	6	0	0	0	0	0%
PRODUITS PETROLIERS - PETROLEUM PRODUCTS	100 040	11	100 769	11	108 085	11	0%
GAZ - GAS	3 132	5	570	6	3 950	6	0%
<b>TOTAL</b>	<b>181 254</b>	<b>34</b>	<b>203 622</b>	<b>40</b>	<b>211 206</b>	<b>4</b>	<b>13%</b>
<b>MOYENNE</b>	<b>15 105</b>	<b>3</b>	<b>16 969</b>	<b>3</b>	<b>17 601</b>	<b>4</b>	

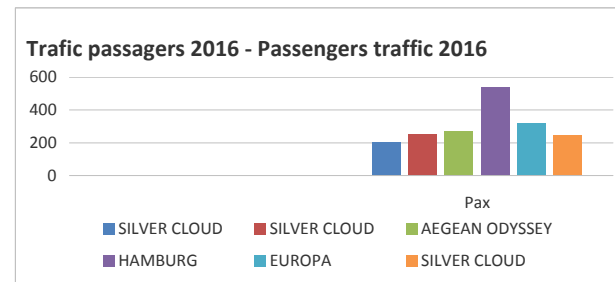


### IV - TRAFIC PASSAGERS - PASSENGERS TRAFFIC

NOMBRE DES NAVIRES croisières - NUMBER OF CRUIESHIP CALLS		
2014	2015	2016
3	5	6

Passagers par croisières - Pax by cruises					
	2014	2015	2016	Pax	Arrivée - Arrival
1	397	276	SILVER CLOUD	201	16-janv.-16
2	90	100	SILVER CLOUD	251	22-janv.-16
3	320	164	AEGEAN ODYSSEY	270	28-janv.-16
4		150	HAMBURG	535	23-mars-16
5		80	EUROPA	319	24-nov.-16
6			SILVER CLOUD	243	10-déc.-16
	<b>807</b>	<b>770</b>	<b>TOTAL</b>	<b>1 819</b>	
			% INCREASE	<b>136%</b>	
**	<b>-21%</b>	<b>-5%</b>	% DECREASE		

\*\*Passagers en 2013 = 1 025



### V - GLOBAL TONNAGE EFFECTUE -PORT DE LONGONI

	2016 Tonnes
1 - Terminal de CONTENEURS	631 394
2 - Terminal de CONVENTIONNEL	211 206
<b>TOTAL</b>	<b>842 600</b>

