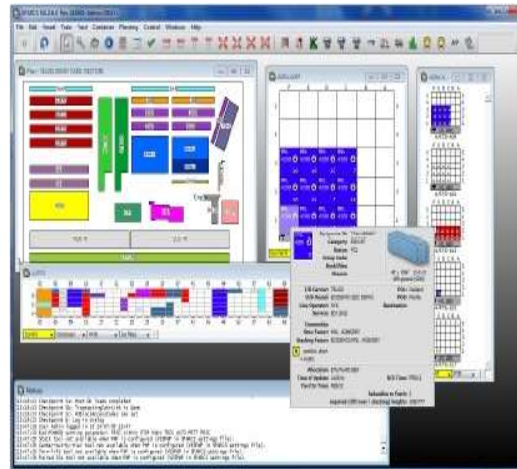




TRAFFIC 2020 / 2020 TRAFFIC

REPORTING Statistiques 2020

PORT DE LONGONI - MAYOTTE



SOMMAIRE ...

I - FREQUENTATION DU PORT - HARBOUR ACTIVITY

- A - PAR TYPE DE NAVIRES - BY TYPE OF VESSELS
- B - TOUS NAVIRES CONFONDUS MENSUEL- MONTHLY ALL SHIPS COMBINED
- C - EVOLUTION DU TRAFIC PORTE-CONTENEURS - CONTAINERSHIPS TRAFFIC TREND

II - TRAFIC TERMINAL DES CONTENEURS -CONTAINER TERMINAL TRAFFIC

- A - VARIATION DES MOUVEMENTS IN & OUT - MOVEMENTS VARIATION IN & OUT
- B - VARIATION DES MOUVEMENTS PORTAIL - MOVEMENTS VARIATION GATE
- C - VARIATION CONTENEURS PLEINS & VIDES - FULL & EMPTY CONTAINERS VARIATION
 - 1 - IMPORT & EXPORT PLEINS (EVP*) - IMPORT & EXPORT FULL (TEU)
 - 2 - TRANSBORDEMENT PLEINS (EVP*) - TRANSHIPMENT FULL (TEU)
 - 3 - MOUVEMENTS DES VIDES (EVP*) - EMPTY (TEU)
- D - VARIATION DES VOLUMES 2014/2020 PAR TYPE DE CONTENEURS - 2014/2020 CONTAINERS TRAFFIC VARIATION
 - 1 - VARIATION PAR TYPE DE CONTENEURS IMPORT (EVP*) - TOTAL IMPORT BY TYPE (TEU)
 - 2 - VARIATION PAR TYPE DE CONTENEURS EXPORT (EVP*) - TOTAL EXPORT BY TYPE (TEU)

(EVP* : Equivalent 20' : TEU)

(EVP* : Equivalent 20' : TEU)

(EVP* : Equivalent 20' : TEU)

(EVP* : Equivalent 20' : TEU)

(EVP* : Equivalent 20' : TEU)

III - TRAFIC CONVENTIONNEL - BULK TRADE

PAR TYPE DE NAVIRES ET POIDS - BY TYPE OF VESSELS AND BY WEIGHT

IV - TRAFIC PASSAGERS - PASSENGERS TRAFFIC

V - GLOBAL TONNAGE DU PORT- GLOBAL TONNAGE PASSED IN THE PORT



I- FREQUENTATION DU PORT - HARBOUR ACTIVITY

A - PAR TYPE DE NAVIRES - BY TYPE OF VESSEL

TYPE DE NAVIRES - TYPE OF VESSEL	2014	2015	2016	2017	2018	2019	2020	%
ARMEE - ARMY	12	4	7	11	11	19	20	13%
CIMENT BIG BAG - BIG BAG CEMENT	5	5	5	4	6	7	6	4%
CIMENT POMPAGE - PUMPING CEMENT	4	8	7	7	7	8	7	4%
CONVENTIONNEL - BREAKBULK	2	10	16	13	10	9	5	3%
GAZ - GAS	5	6	6	7	8	7	9	6%
BOIS - WOOD	1	0	0	0	0	3	3	2%
DIVERS - OTHERS	6	0	0	3	0	10	0	0%
PRODUITS PETROLIERS - PETROLEUM PRODUCTS	11	11	11	10	11	11	11	7%
CROISIERE - CRUISE	3	4	6	8	19	4	1	1%
PECHE - FISHING	3	0	2	0	1	0	0	0%
RECHERCHE - RESEARCH	2	0	0	4	0	7	1	1%
YACHTS > 30 m	1	0	1	0	3	0	0	0%
PORTE-CONTAINERS - CONTAINERSHIPS MSC	20	17	23	23	20	18	20	13%
PORTE-CONTAINERS - CONTAINERSHIPS CMA-CGM	93	127	80	101	110	84	73	47%
TOTAL	168	192	164	191	206	187	156	
MOYENNE MENSUELLE	14	16	14	16	17	16	13	100%



B - TOUS NAVIRES CONFONDUS - ALL COMBINED SHIPS

MENSUEL - MONTHLY								
NOMBRE DE NAVIRES - NUMBER OF CALLS								
Mois	2014	2015	2016	2017	2018	2019	2020	%
janvier	13	13	12	13	20	16	11	7%
février	10	18	13	15	17	21	10	6%
mars	13	19	14	17	12	15	13	8%
avril	18	20	11	14	14	18	18	12%
mai	15	22	14	14	14	13	19	12%
juin	14	13	14	9	16	16	13	8%
juillet	18	18	13	17	20	16	13	8%
août	11	13	12	14	24	13	10	6%
septembre	17	16	10	16	24	15	13	8%
octobre	15	10	17	25	14	14	16	10%
novembre	12	12	17	19	15	16	9	6%
décembre	12	18	17	18	16	14	11	7%
TOTAL	168	192	164	191	206	187	156	
MOYENNE	14	16	14	16	17	16	13	100%
% Variation		14%	-15%	16%	8%	-9%	-17%	



C - EVOLUTION TRAFIC PORTE-CONTENEURS - CONTAINERSHIPS TRAFFIC TRENDS

MENSUEL - MONTHLY										
NOMBRE DE PORTE-CONTENEURS - NUMBER OF CONTAINERSHIPS							2020			
Mois	2014	2015	2016	2017	2018	2019	2020	%	CMA CGM	MSC
janvier	9	9	7	10	12	8	7	8%	6	1
février	6	15	8	8	13	7	7	8%	4	3
mars	7	13	8	11	6	11	9	10%	8	1
avril	15	15	6	10	10	7	7	8%	6	1
mai	8	14	9	10	10	8	9	10%	7	2
juin	11	12	8	6	14	9	8	9%	7	1
juillet	12	14	10	11	15	11	9	10%	7	2
août	8	11	8	11	12	9	8	9%	5	3
septembre	10	13	8	12	13	8	6	6%	5	1
octobre	12	7	10	14	9	8	10	11%	8	2
novembre	7	10	9	11	8	7	6	6%	4	2
décembre	8	11	12	11	8	9	7	8%	6	1
TOTAL	113	144	103	125	130	102	93		73	20
MOYENNE	9	12	9	10	11	9	8	100%	6	2
% Variation		22%	-40%	18%	4%	-27%	-10%		78%	22%



II - TRAFIC TERMINAL DES CONTENEURS - CONTAINER TERMINAL TRAFFIC

A - VARIATION MOUVEMENTS ENTREE & SORTIE DU PORT (exclu portail) - MOVEMENTS VARIATION - IN & OUT (excluding gate)

MOUVEMENTS IN & OUT - MOVEMENTS IN & OUT														
Mois	2014		2015		2016		2017		2018		2019		2020	
	EVP*	EVP*	TONNES	EVP*	TONNES	EVP*	TONNES	EVP*	TONNES	EVP*	TONNES	EVP	TONNES	%
janvier	5 699	4 086	49 054	3 145	47 977	4094	66619	11 122	123 965	6 365	47 801	6 227	46 916	8%
février	3 808	5 477	62 040	5 802	63 234	3791	51040	9 668	106 405	4 896	42 683	5 685	41 247	8%
mars	4 619	4 405	48 092	5 590	44 297	5424	70259	7 044	68 236	8 635	53 259	5 671	53 852	8%
avril	7 053	5 372	56 033	3 753	34 471	6213	81577	6 279	61 254	6 112	53 948	5 334	37 516	7%
mai	4 007	4 935	48 820	5 913	54 579	6315	89108	7 806	64 550	5 477	34 776	5 605	46 022	7%
juin	5 683	6 034	62 728	5 285	109 227	5280	69617	11 965	93 697	4 738	40 136	7 184	52 682	10%
juillet	4 462	6 388	58 288	5 669	39 920	6599	84691	9 229	65 978	7 709	43 357	7 311	70 392	10%
août	4 929	4 659	52 143	5 536	46 077	7287	95855	12 783	87 924	5 602	33 695	6 397	45 367	8%
septembre	4 229	5 383	57 449	4 658	34 834	7128	82659	9 319	62 521	3 939	33 255	5 094	45 034	7%
octobre	4 694	3 669	34 584	6 758	55 100	6872	90107	7 295	47 900	4 789	36 276	10 241	57 025	14%
novembre	2 949	5 417	66 868	4 481	41 199	6383	109630	10 719	70 144	5 342	36 639	5 571	33 278	7%
décembre	3 562	5 873	56 638	7 070	60 479	6178	70053	5 163	50 256	5 933	50 218	5 024	42 449	7%
TOTAL EVP*	55 694	61 698	652 738	63 660	631 394	71 564	961 215	108 392	902 830	69 537	506 043	75 344	571 780	100%
MOYENNE	4 641	5 142	54 395	5 305	52 616	5 964	80 101	9 033	75 236	5 795	42 170	6 279	47 648	
% Variation		11%		3%		12%		51%		-36%		8%	13%	

EVP* : Equivalent 20' : TEU



B - VARIATION MOUVEMENTS PORTAIL - GATE MOVEMENTS VARIATION

MOUVEMENT PORTAIL EVP* - GATE MOVEMENTS TEUS								
Mois	IN	IN	IN + OUT	IN + OUT	IN + OUT	IN + OUT	IN + OUT	
	2014	2015	2016	2017	2018	2019	2020	%
janvier	1 576	1 655	2 502	3 395	2 948	2 275	2 267	8%
février	1 066	1 662	3 332	2 604	2 833	1 947	1 793	6%
mars	1 330	1 545	3 262	3 474	434	2 547	2 023	7%
avril	2 092	1 619	2 990	3 180	3 721	2 849	1 876	7%
mai	1 246	1 926	3 708	4 005	3 849	2 206	2 342	8%
juin	2 070	2 130	5 104	4 006	3 535	1 890	1 598	6%
juillet	1 688	1 782	3 370	3 584	3 306	2 416	2 645	9%
août	1 853	1 859	4 285	4 744	3 281	2 004	3 048	11%
septembre	1 573	1 684	3 896	4 807	2 821	1 640	2 236	8%
octobre	2 069	1 392	3 534	2 934	3 008	2 202	3 415	12%
novembre	1 135	2 037	3 532	2 925	3 091	1 907	2 014	7%
décembre	1 446	1 953	3 569	2 575	2 172	2 322	2 777	10%
TOTAL EVP*	19 144	21 244	43 084	42 233	34 999	26 205	28 034	
MOYENNE	1 595	1 770	3 590	3 519	2 917	2 184	2 336	100%
% Variation		11%	103%	-2%	-17%	-25%	7%	

EVP* : Equivalent 20' : TEU



C - VARIATION CONTENEURS PLEINS & VIDES - FULL & EMPTY CONTAINERS VARIATION

1 - IMPORT & EXPORT PLEINS (EVP*) - IMPORT & EXPORT FULL (TEU) - DU MARCHE MAYOTTE

MOIS	TOTAL PLEINS 2014 (EVP*)		TOTAL PLEINS 2015 (EVP*)			IMPORTS PLEINS 2016		EXPORTS PLEINS 2016		TOTAL PLEINS 2016		IMPORTS PLEINS 2017		EXPORTS PLEINS 2017		TOTAL PLEINS 2017	
	IMPORTS	EXPORTS	IMPORTS	TONNES	EXPORTS	EVP*	TONNES	EVP*	TONNES	EVP*	TONNES	EVP*	TONNES	EVP*	TONNES	EVP*	TONNES
janvier	1 526	50	1 591	21 673	64	843	27 793	16	94	859	27 887	1 098	22 883	52	659	1 150	23 542
février	1 041	25	1 607	20 229	55	2 094	30 866	69	708	2 163	31 574	836	16 507	44	737	880	17 244
mars	1 285	45	1 501	21 585	44	1 112	13 190	76	962	1 188	14 152	1 538	35 818	86	1 142	1 624	36 960
avril	2 037	55	1 491	19 958	128	1 737	20 722	28	437	1 765	21 159	1 845	40 040	52	1 027	1 897	41 067
mai	1 223	23	1 816	23 539	110	2 292	32 965	77	498	2 369	33 463	1 602	36 529	61	713	1 663	37 242
juin	1 970	100	2 063	27 870	67	1 989	58 936	54	357	2 043	59 293	1 596	31 501	51	189	1 647	31 690
juillet	1 636	52	1 637	20 221	145	1 736	21 131	111	922	1 847	22 053	1 908	39 459	61	831	1 969	40 290
août	1 701	152	1 795	22 281	64	2 430	30 724	65	616	2 495	31 340	2 073	45 911	75	846	2 148	46 757
septembre	1 510	63	1 611	21 052	73	1 459	17 419	58	383	1 517	17 802	1 610	31 536	54	559	1 664	32 095
octobre	1 980	89	1 380	18 381	12	2 046	27 836	90	1 084	2 136	28 920	1 657	37 009	81	1 262	1 738	38 271
novembre	1 112	23	1 970	26 425	67	1 520	20 141	57	832	1 577	20 973	1 712	29 892	108	668	1 820	30 560
décembre	1 409	37	1 905	24 282	48	2 098	30 099	57	492	2 155	30 591	1 341	16 840	53	1 050	1 394	17 890
TOTAL	18 430	714	20 367	267 496	877	21 356	331 822	758	7 385	22 114	339 207	18 816	383 925	778	9 683	19 594	393 608
MOYENNE	1 536	60	1 697	22 291	73	1 780	27 652	63	615	1 843	28 267	1 568	31 994	65	807	1 633	32 801
% Variation			11%			5%		-14%		9%		-12%		3%		-11%	

EVP* : Equivalant 20' : TEU



MOIS	IMPORTS PLEINS 2018		EXPORTS PLEINS 2018		TOTAL PLEINS 2018		IMPORTS PLEINS 2019		EXPORTS PLEINS 2019		TOTAL PLEINS 2019		IMPORTS PLEINS 2020		EXPORTS PLEINS 2020		TOTAL PLEINS 2020	
	EVP*	TONNES	EVP*	TONNES	EVP*	TONNES	EVP*	TONNES	EVP*	TONNES	EVP*	TONNES	EVP*	TONNES	EVP*	TONNES	EVP*	TONNES
janvier	1 720	27 642	48	612	1 768	28 254	2 208	24 850	89	641	2 297	25 491	2 246	20 669	21	3 906	2 267	24 575
février	1 874	28 657	47	511	1 921	29 168	1 887	18 342	71	621	1 958	18 963	1 716	19 496	77	717	1 793	20 213
mars	981	16 447	10	209	991	16 656	2 474	26 534	94	746	2 568	27 280	1 968	20 323	55	482	2 023	20 805
avril	1 523	24 096	38	290	1 561	24 386	2 795	29 922	58	391	2 853	30 313	1 836	19 398	40	431	1 876	19 829
mai	1 819	27 670	55	503	1 874	28 173	2 133	19 219	82	562	2 215	19 781	2 268	26 015	74	676	2 342	26 691
juin	2 048	35 346	85	663	2 133	36 009	1 822	18 510	78	612	1 900	19 122	1 563	19 483	35	134	1 598	19 617
juillet	1 453	19 228	86	856	1 539	20 084	2 318	23 643	119	625	2 437	24 268	2 511	27 315	134	910	2 645	28 225
août	2 175	35 544	71	1 264	2 246	36 808	1 934	19 167	72	493	2 006	19 660	2 922	29 141	126	1 016	3 048	30 157
septembre	1 266	18 970	54	781	1 320	19 751	1 593	15 505	47	292	1 640	15 797	2 173	23 790	63	304	2 236	24 094
octobre	1 635	24 451	102	983	1 737	25 434	2 118	23 272	88	789	2 206	24 061	3 320	32 195	95	1 071	3 415	33 266
novembre	1 873	29 088	93	1 080	1 966	30 168	1 871	20 422	54	231	1 925	20 653	1 961	20 269	53	302	2 014	20 571
décembre	1 088	17 417	73	663	1 161	18 080	2 234	22 316	93	908	2 327	23 224	2 715	29 724	62	1 111	2 777	30 835
TOTAL	19 455	304 556	762	8 415	20 217	312 971	25 387	261 702	945	6 911	26 332	268 613	27 199	287 818	835	11 060	28 034	298 878
MOYENNE	1 621	25 380	64	701	1 685	26 081	2 116	21 809	79	576	2 194	22 384	2 267	23 985	70	922	2 336	24 906
% Variation	3%		-2%		3%		30%		24%		30%		7%		-12%		6%	

EVP* : Equivalant 20' : TEU

2 - TRANSBORDEMENT PLEINS (EVP*) - TRANSHIPMENT FULL (TEU)

MOIS	2014		2015		2016		2016		IN + OUT 2016		2017		2017		IN + OUT 2017	
	TRANSBO PLEINS		TRANSBO PLEINS		IMPORTS TRANSBO PLEINS		EXPORTS TRANSBO PLEINS		TOTAL TRANSBO PLEINS		IMPORTS TRANSBO PLEINS		EXPORTS TRANSBO PLEINS		TOTAL TRANSBO PLEINS	
	IMPORTS	EXPORTS	IMPORTS	EXPORTS	EVP*	TONNES	EVP*	TONNES	EVP*	TONNES	EVP*	TONNES	EVP*	TONNES	EVP*	TONNES
janvier	601	1439	680	539	384	8 969	592	11 121	976	20 090	782	17 043	1 087	26 034	1 869	43 077
février	704	82	948	733	799	15 464	824	16 196	1 623	31 660	787	12 790	865	21 006	1 652	33 796
mars	622	1635	592	391	717	11 154	956	18 991	1 673	30 145	964	9 735	907	23 564	1 871	33 299
avril	670	1213	595	768	614	9 430	179	3 882	793	13 312	1 154	17 229	919	23 281	2 073	40 510
mai	975	1356	628	411	456	7 974	754	13 142	1 210	21 116	1 489	22 614	1 298	29 252	2 787	51 866
juin	478	486	843	558	487	8 556	673	41 378	1 160	49 934	774	6 571	1 323	31 356	2 097	37 927
juillet	510	1219	532	955	552	9 333	508	8 534	1 060	17 867	1 216	14 146	1 332	30 255	2 548	44 401
août	438	312	506	661	465	8 294	333	6 443	798	14 737	1 272	12 251	1 421	36 847	2 693	49 098
septembre	401	609	773	879	341	6 783	578	10 249	919	17 032	1 267	23 081	945	27 483	2 212	50 564
octobre	199	166	851	114	749	15 085	521	11 095	1 270	26 180	1 303	21 313	1 424	30 523	2 727	51 836
novembre	309	384	1 009	1 143	379	7 160	615	13 066	994	20 226	1 425	52 885	1 047	26 185	2 472	79 070
décembre	369	239	1 003	295	884	18 387	661	11 501	1 545	29 888	931	26 891	1 019	25 272	1 950	52 163
TOTAL	6 276	9 140	8 960	7 447	6 827	126 589	7 194	165 598	14 021	292 187	13 364	236 549	13 587	331 058	26 951	567 607
MOYENNE	523	762	747	621	569	10 549	600	13 800	1 168	24 349	1 114	19 712	1 132	27 588	2 246	47 301
% Variation			43%	-19%	-24%		-3%		-15%		96%		89%		92%	

EVP* : Equivalent 20' : TEU



MOIS	2018		2018		IN + OUT 2018		2019		2019		IN + OUT 2019		2020		2020		IN + OUT 2020	
	IMPORTS TRANSBO PLEINS		EXPORTS TRANSBO PLEINS		TOTAL TRANSBO PLEINS		IMPORTS TRANSBO PLEINS		EXPORTS TRANSBO PLEINS		TOTAL TRANSBO PLEINS		IMPORTS TRANSBO PLEINS		EXPORTS TRANSBO PLEINS		TOTAL TRANSBO PLEINS	
	EVP*	TONNES	EVP*	TONNES	EVP*	TONNES	EVP*	TONNES	EVP*	TONNES	EVP*	TONNES	EVP*	TONNES	EVP*	TONNES	EVP*	TONNES
janvier	2 528	59 930	3 509	35 781	6 037	95 711	459	8 376	772	13 934	1 231	22 310	836	16 288	584	6 053	1 420	22 341
février	1 402	33 250	3 147	43 987	4 549	77 237	598	11 850	594	11 870	1 192	23 720	844	15 721	224	5 313	1 068	21 034
mars	1 230	21 584	2 302	29 996	3 532	51 580	797	14 535	637	11 444	1 434	25 979	786	13 415	1 171	19 632	1 957	33 047
avril	532	12 590	1 723	24 278	2 255	36 868	705	11 737	668	11 898	1 373	23 635	497	7 493	578	10 194	1 075	17 687
mai	1 045	14 462	2 437	21 915	3 482	36 377	303	5 961	521	9 034	824	14 995	398	6 242	765	13 089	1 163	19 331
juin	1 503	22 686	2 632	35 002	4 135	57 688	700	11 072	608	9 942	1 308	21 014	1 419	26 298	442	6 767	1 861	33 065
juillet	929	18 997	2 276	26 897	3 205	45 894	776	11 831	487	7 258	1 263	19 089	1 038	13 967	1 663	28 200	2 701	42 167
août	1 478	26 026	3 291	25 090	4 769	51 116	479	6 864	464	7 171	943	14 035	535	10 435	251	4 775	786	15 210
septembre	748	13 261	3 146	29 509	3 894	42 770	410	6 978	681	10 480	1 091	17 458	239	3 843	904	17 097	1 143	20 940
octobre	626	14 273	1 059	8 193	1 685	22 466	386	5 540	444	6 675	830	12 215	692	14 503	508	9 256	1 200	23 759
novembre	1 165	18 245	2 942	21 731	4 107	39 976	545	9 076	449	6 910	994	15 986	331	8 391	265	4 316	596	12 707
décembre	572	9 019	1 490	23 157	2 062	32 176	863	13 905	694	13 089	1 557	26 994	553	9 277	127	2 337	680	11 614
TOTAL EVP*	13 758	264 323	29 954	325 536	43 712	589 859	7 021	117 725	7 019	119 705	14 040	237 430	8 168	145 873	7 482	127 029	15 650	272 902
MOYENNE	1 147	22 027	2 496	27 128	3 643	49 155	585	9 810	585	9 975	1 170	19 786	681	12 156	624	10 586	1 304	22 742
% Variation	3%		120%		62%		-49%		-77%		-68%		16%		7%		11%	

EVP* : Equivalent 20' : TEU

3 - MOUVEMENTS D'EMBARQUEMENT DE VIDES (EVP*) - TOTAL EMPTIES MOVES (TEU)

(RETOUR DE VIDES IMPORT + TRANSBO VIDES EXPORT = GLOBAL)

MOIS	VIDES 2014		VIDES 2015		VIDES 2016			VIDES 2017			VIDES 2018			VIDES 2019		
	IMPORT	EXPORT	IMPORT	EXPORT	IMPORT	EXPORT	TOTAL	IMPORT	EXPORT	TOTAL	IMPORT	EXPORT	TOTAL	IMPORT	EXPORT	TOTAL
	TRANSBOS	GLOBAL	TRANSBOS	GLOBAL	TRANSBOS	GLOBAL	VIDES 2016	TRANSBOS	GLOBAL	VIDES 2017	TRANSBOS	GLOBAL	VIDES 2018	TRANSBOS	GLOBAL	VIDES 2019
	EVP*	EVP*	EVP*	EVP*	EVP*	EVP*	EVP*	EVP*	EVP*	EVP*	EVP*	EVP*	EVP*	EVP*	EVP*	EVP*
janvier	114	1 633	362	898	246	1 328	1 574	304	771	1 075	387	2 930	3 317	275	2 562	2 837
février	1	1 957	219	1 783	187	1 821	2 008	153	1 106	1 259	1 168	2 030	3 198	505	1 241	1 746
mars	790	1 069	255	1 572	443	2 286	2 729	273	1 656	1 929	1 496	1 025	2 521	649	3 984	4 633
avril	12	2 358	592	1 706	0	1 419	1 419	269	1 974	2 243	1 265	1 198	2 463	6	1 880	1 886
mai	654	1 066	157	1 787	457	1 833	2 290	80	1 185	1 265	425	2 025	2 450	2	2 436	2 438
juin	81	2 130	293	1 980	237	1 303	1 540	108	828	936	1 621	4 076	5 697	366	1 164	1 530
juillet	212	1 306	304	2 711	111	2 651	2 762	332	1 750	2 082	1 944	2 541	4 485	311	3 698	4 009
août	28	2 434	165	1 124	144	2 223	2 367	191	1 255	1 446	1 728	4 040	5 768	141	2 512	2 653
septembre	65	1 718	449	1 738	397	1 825	2 222	38	3 214	3 252	1 116	2 989	4 105	250	958	1 208
octobre	0	2 264	69	1 464	647	2 787	3 434	407	2 000	2 407	309	3 564	3 873	241	1 512	1 753
novembre	6	1 127	1	1 207	0	1 810	1 810	136	1 255	1 391	1 684	2 962	4 646	0	2 423	2 423
décembre	0	1 508	8	2 506	376	2 994	3 370	843	1 591	2 434	516	1 424	1 940	212	1 837	2 049
TOTAL	1 963	20 570	2 874	20 476	3 245	24 280	27 525	3 134	18 585	21 719	13 659	30 804	44 463	2 958	26 207	29 165
MOYENNE	164	1 714	240	1 706	270	2 023	2 294	261	1 549	1 810	1 138	2 567	3 705	247	2 184	2 430
% Variation			46%	0%	13%	19%	18%	-3%	-23%	-21%	336%	66%	105%	-78%	-15%	-34%

EVP* : Equivalent 20' : TEU



MOIS	VIDES 2020		
	IMPORT	EXPORT	TOTAL
	TRANSBOS	GLOBAL	VIDES 2019
	EVP*	EVP*	EVP*
janvier	175	2 365	2 540
février	8	2 816	2 824
mars	594	1 097	1 691
avril	603	1 780	2 383
mai	8	2 092	2 100
juin	463	3 262	3 725
juillet	295	1 670	1 965
août	39	2 524	2 563
septembre	596	1 119	1 715
octobre	452	5 174	5 626
novembre	0	2 961	2 961
décembre	2	1 565	1 567
TOTAL	3 235	28 425	31 660
MOYENNE	270	2 369	2 638
% Variation	9%	8%	9%



D - VARIATION DES VOLUMES 2014/2020 - 2014/2020 CONTAINERS TRAFFIC VARIATION

1 - SYNTHÈSE - VARIATION PAR TYPE DE CONTENEURS IMPORT (EVP*) BREAKDOWN OF DIFFERENT TYPES OF CARGO IMPORT (TEU)

VARIATION DES VOLUMES DE 2014 A 2020 - VARIATION IN VOLUME FROM 2014 TO 2020							
EVP*	2014	2015	2016	2017	2018	2019	2020
IMPORT DRY MAYOTTE	15 092	16 478	17 318	18 949	13 970	25 387	27 199
IMPORT REEFER MAYOTTE	2 229	2 595	2 734	2 001	1 788	3 300	3 709
IMPORT IMO* MAYOTTE	1 109	1 294	1 304	1 166	3 697	1 240	1 210
TOTAL IMPORT PLEIN MAYOTTE	18 430	20 367	21 356	22 116	19 455	29 927	32 118
IMPORT TRANSBO DRY	5 384	7 903	5 864	12 627	13 165	6 142	7 351
IMPORT TRANSBO REEFER	839	947	875	584	481	879	817
IMPORT TRANSBO IMO*	53	110	88	153	112	109	112
TOTAL IMPORT PLEIN TRANSBO	6 276	8 960	6 827	13 364	13 758	7 130	8 280
TOTAL IMPORT VIDE TRANSBO	1 963	2 874	3 245	3 134	13 659	2 958	3 235
TOTAL IMPORT - DISCHARGE	26 669	32 201	31 428	38 614	46 872	40 015	43 633
% Variation		21%	-2%	23%	21%	-15%	9%

EVP* : Equivalent 20' : TEU

IMO * : Matière Dangereuse : Hazardous

VARIATION DES VOLUMES DE 2007 A 2013** VARIATION IN VOLUME FROM 2007 TO 2013**

VARIATION DES VOLUMES DE 2007 A 2013 (EVP*) VARIATION IN VOLUME FROM 2007 TO 2013 (TEU)							
EVP*	2007	2008	2009	2010	2011	2012	2013
IMPORT	16 299	17 132	16 129	17 154	18 205	16 699	19 273
EXPORT	15 030	17 309	16 275	18 367	18 328	19 337	17 644
TRANSBO	2 706	960	12 721	16 795	16 204	15 628	15 920
TOTAL	36 042	35 401	45 125	52 316	52 737	51 664	52 837
% Variation		-2%	27%	16%	1%	-2%	2%

EVP* : Equivalent 20' : TEU

**Sous réserve de la validité des chiffres avant 2014

**Subject to the validity of the figures before 2014

2 - SYNTHÈSE - VARIATION PAR TYPE DE CONTENEURS EXPORT (EVP*) BREAKDOWN OF DIFFERENT TYPES OF CARGO EXPORT (TEU)

VARIATION DES VOLUMES DE 2014 A 2020 VARIATION IN VOLUME FROM 2014 TO 2020							
EVP*	2014	2015	2016	2017	2018	2019	2020
EXPORT DRY MAYOTTE	622	733	658	764	748	945	835
EXPORT REEFER MAYOTTE	2	0	0	1	0	0	0
EXPORT IMO* MAYOTTE	90	144	100	13	14	65	63
TOTAL EXPORT PLEIN MAYOTTE	714	877	758	778	762	1 010	898
EXPORT TRANSBO DRY	7 060	6 387	6 177	12 760	29 342	6 298	6 737
EXPORT TRANSBO REEFER	871	935	901	694	483	842	459
EXPORT TRANSBO IMO*	1 209	125	116	133	129	119	106
TOTAL EXPORT PLEIN TRANSBO	9 140	7 447	7 194	13 587	29 954	7 259	7 302
TOTAL EXPORT VIDE TRANSBO	19 171	21 173	24 280	18 585	30 804	26 207	28 425
TOTAL EXPORT - LOADING	29 025	29 497	32 232	32 950	61 520	34 476	36 625
% Variation		2%	9%	2%	87%	-44%	6%

EVP* : Equivalent 20' : TEU

IMO * : Matière Dangereuse : Hazardous

VARIATION DES VOLUMES DE 2014 A 2020** VARIATION IN VOLUME FROM 2014 TO 2020**

VARIATION DES VOLUMES DE 2014 A 2020 (EVP*) VARIATION IN VOLUME FROM 2014 TO 2020 (TEU)							
	2014	2015	2016	2017	2018	2019	2020
TOTAL MOUVEMENTS	55 694	61 698	63 660	71 564	108 392	74 491	80 258
% Variation		11%	3%	12%	51%	-31%	8%
GLOBAL IN/OUT	2014	2015	2016	2017	2018	2019	2020
TOTAL IMPORT + EXPORT	19 144	21 244	22 114	22 894	20 217	30 937	33 016
TOTAL TRANSBO IN + OUT	15 416	16 407	14 021	26 951	43 712	14 389	15 582
TOTAL VIDE IN + OUT	21 134	24 047	27 525	21 719	44 463	29 165	31 660
GLOBAL IN + GLOBAL OUT	55 694	61 698	63 660	71 564	108 392	74 491	80 258
% Variation		11%	3%	12%	51%	-31%	8%

III - TRAFIC CONVENTIONNEL - BULK TRADE

PAR TYPE DE NAVIRES ET POIDS - BY TYPE OF VESSELS AND BY WEIGHT

TRAFIC CONVENTIONNEL PAR TYPE DE NAVIRES ET PAR POIDS - BULK TRADE BY TYPE OF VESSELS AND BY WEIGHT														
FILIERES	2014		2015		2016		2017		2018		2019		2020	
	TONNES	NB NAVIRES	TONNES	NB NAVIRES	TONNES	NB NAVIRES	TONNES	NB NAVIRES	TONNES	NB NAVIRES	TONNES	NB NAVIRES	TONNES	NB NAVIRES
CIMENT BIG BAG - BIGBAG CEMENT	51 454	5	45 992	5	50 000	5	36 200	4	60 538	6	71 500	7	80 500	6
CIMENT POMPAGE - PUMPING CEMENT	16 300	4	52 570	8	44 100	7	37 700	7	34 500	7	40 000	8	30 700	7
CONVENTIONNEL - BREAKBULK	708	2	3 721	10	5 071	16	1 086		894		1 200	9	738	5
BOIS - WOOD	171	1	0	0	0	0	778	16	609	10	411	3	893	3
DIVERS - OTHERS	9 449	6	0	0	0	0	855		702		762	17	352	7
PRODUITS PETROLIERS - PETROLEUM PRODUCTS	100 040	11	100 769	11	108 085	11	103 267	10	103 099	11	120 393	11	116 291	11
GAZ - GAS	3 132	5	570	6	3 950	6	8 624	7	4 850	8	4 710	7	5 400	9
TOTAL	181 254	34	203 622	40	211 206	45	188 510	44	205 192	42	238 976	62	234 874	48
MOYENNE MENSUELLE	15 105	3	16 969	3	17 601	4	15 709	4	17 099	4	19 915	5	19 573	4
<i>% Variation</i>			12%	18%	4%	13%	-11%	-2%	9%	-5%	16%	48%	-2%	-23%



IV - TRAFIC PASSAGERS - PASSENGERS TRAFFIC

NOMBRE DES NAVIRES CROISIERES - NUMBER OF CRUISESHIP CALLS						
2014	2015	2016	2017	2018	2019	2020
3	5	6	7	6	4	1
% Variation	67%	20%	17%	-14%	-33%	-75%

NOMBRE DE PASSAGERS PAR CROISIERES - PAX BY CRUISES									
CROISIERES	2014	2015	2016	2017	2018	2019	NAVIRES 2020	PAX	ARRIVEE - ARRIVAL
1	397	276	201	670	494	410	MARCO POLO	600	10/02/20
2	90	100	251	656	644	423			
3	320	164	270	626	346	350			
4		150	535	521	601	143			
5		80	319	259	621				
6			243	99	573				
7				469					
	807	770	1 819	3 300	3 279	1 326	TOTAL	600	
			136%	81%			% INCREASE		
**	-21%	-5%			-1%	-60%	% DECREASE	-82%	

**Passagers en 2013 = 1 025

V - GLOBAL TONNAGE EFFECTUE - PORT DE LONGONI

TONNAGE	TONNAGE 2017	TONNAGE 2018	TONNAGE 2019	TONNAGE 2020
TERMINAL DE CONTENEURS	961 215	902 830	506 043	571 780
% Variation		-6%	-44%	13%
TERMINAL CONVENTIONNEL	188 510	205 192	238 976	234 874
% Variation		9%	16%	-2%
TOTAL	1 149 725	1 108 022	745 018	806 654
% Variation		-4%	-33%	8%

