

The background of the entire page is a photograph of a busy port. A large red crane is in the process of lifting a brown shipping container. To the left, there is a tall stack of shipping containers in various colors (blue, brown, white). In the center, a white multi-decked ship is docked. A yellow Liebherr crane is visible on the right side. The sky is clear and blue.

**PORT DE COMMERCE DE LONGONI  
MAYOTTE  
POINT SUR L'ACTIVITE 2018**

**TRAFIC 2018 / TRAFFIC 2018  
MAYOTTE CHANNEL GATEWAY**



Une infrastructure telle que celle du port de Longoni touche à notre quotidien d'entreprise, de consommateur ou plus généralement de citoyen ; elle est de celles pour lesquelles nous ne pouvons pas ne pas proposer et imaginer de perspectives.

Quelles sont les hypothèses ?

Si on aborde le trafic conteneurs, les années indiquent des tendances pour 3 catégories

- Imports Mayotte : + 4% > une augmentation quasi linéaire qui ne se démentira pas d'ici 2050 où la population est estimée à 500 000 habitants à minima.
- Imports transbo : + 7% : > une tendance plus aléatoire mais prenons ici un chiffre « bas »
- Imports vides : + 4% > chiffre « bas » là aussi pour un trafic qui dépend, soulignons le encore, des stratégies des armateurs et de l'attractivité du port. En l'occurrence ce chiffre est largement plus important en cette année 2018.

Que nous disent ces hypothèses ?

- En 2024 le trafic sera de 109 300 mvts contre 55 700 en 2014 : le doublement de l'activité sera donc atteint en 10 ans. Là aussi 2018 nous montre que les choses pourraient aller plus vite.
- En 2028, fin de la convention DSP, le port traitera 134 000 mvts et mobilisera pleinement, à la limite de la saturation, les moyens mis en place en 2018. Il faut donc poursuivre sans discontinuer les efforts d'investissements.
- En 2050, une « date-perspective du SAR » de Mayotte : 430 500 mvts multiplient par 7,7 l'activité de 2014 et par presque par 4 celle que nous connaissons actuellement.

Au-delà de 30 années de nombreux paramètres auront probablement changé, notamment celui de la progression démographique, pourtant si nous nous arrêtons à cette perspective 2050 qui est à peu près certaine, le port devra pour fonctionner à ce stade, posséder 550 ml de quai et l'équivalent de 7 grues ou 5 portiques.

Et puis les réalités futures compteront aussi, nous l'espérons, avec le marché du GAZ mozambicain et sans aucun doute la part de nouveaux échanges régionaux. Ainsi nous sommes face à une problématique tout à fait fondamentale du développement d'une infrastructure très récente, qui reste donc à bâtir où s'imposent plus que certainement un projet de 3<sup>ème</sup> quai, le renforcement des quais existants, le gain de surfaces et la poursuite du programme d'équipements.

Des perspectives pour ne pas dire une vision que nous pensons devoir d'aborder dès maintenant pour le port et pour Mayotte.

Ida NEL  
Présidente de MCG



A photograph showing the silhouette of a large construction crane against a bright, hazy sky at sunset or sunrise. The crane's lattice boom extends from the bottom left towards the top center. A hook with a load is suspended in the middle of the frame. The overall scene is in high contrast, with the dark structures of the crane and the bright, glowing sky.

# SOMMAIRE

The background of the page is a photograph of a port crane at sunset. The crane's lattice structure is silhouetted against a warm, orange and yellow sky. The crane's hook and cables are visible, hanging from the top. The overall scene is industrial and atmospheric.

LE MOT DE LA PRESIDENTE

SOMMAIRE

UN CONTEXTE SOURCE D'OPPORTUNITES

LE TRAFIC

**Fréquentation du port**

Par type de navires

Mensuellement tous types de navires confondus

Evolution du trafic porte-conteneurs

**Trafic du terminal conteneurs**

Variations globale des mouvements in & out

Variation des mouvements au portail

Variation conteneurs pleins et vides

Transbordement des pleins

Embarquements des vides

Variation des volumes depuis 2014

Variation des volumes entre 2007 et 2013

Synthèse

**Trafic conventionnel**

Tonnage global effectué

**Trafic croisières**

LES INVESTISSEMENTS

Le projet desserte portuaire

Les équipements de manutentions

DONNEES SOCIALES

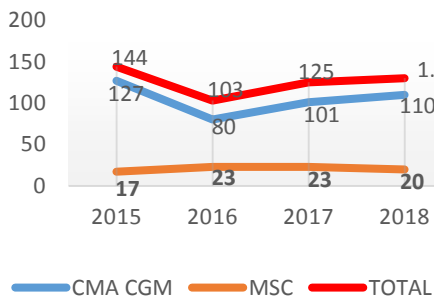
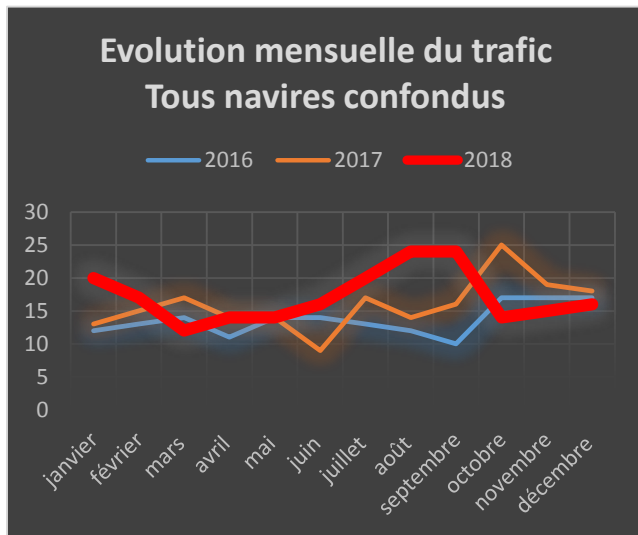
LE PORT ET SA GOUVERNANCE



# La fréquentation du port

TRAFIC	2014	2015	2016	2017	2018
TOTAL	168	192	164	191	206

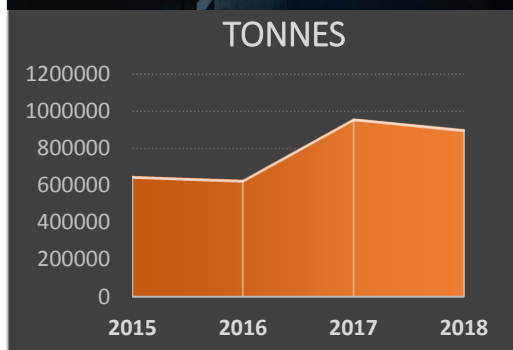
TYPE DE NAVIRES	2018
ARMEE	11
CIMENTIER / SACS	6
CIMENTIER VRAC	7
CONVENTIONNEL	10
GAZ	8
HYDROCARBURES	11
CROISIERE	6
PASSAGERS	13
PECHE	1
PORTE CONTENEURS CMA CGM	110
PORTE CONTENEURS MSC	20
DIVERS	3
TOTAL	206



# Le trafic du terminal conteneurs

## MOUVEMENTS IN-OUT TOTAL / EVP

	2014	2015	2016	2017	2018
TOTAL / EVP	55 694	61 698	63 660	71 564	108 392



EMBARQUEMENT	EVP VIDES
2014	22 533
2015	23 350
2016	27 525
2017	27 719
2018	44 463

PLEINS / EVP	IMPORTS	EXPORTS	TOTAL	TONNES
2014	18 430	714	19 144	
2015	20 367	877	21 244	267 496
2016	21 356	758	22 114	339 207
2017	22 116	778	22 894	393 608
2018	19 455	762	20 217	312 971

TRANSBO PLEINS /EVP	IMPORTS	EXPORTS	TOTAL	TONNES
2014	6 276	9 140	15 416	
2015	8 960	7 447	16 407	
2016	6 827	7 194	14 021	292 187
2017	13 364	13 587	26 951	567 607
2018	13 758	29 954	43 712	589 859



VARIATION DES VOLUMES / EVP					
TYPES DE CONTENEURS	2 014	2 015	2 016	2 017	2 018
IMPORT DRY	15 092	16 478	17 318	18 949	13 970
IMPORT REEFER	2 229	2 595	2 734	2 001	1 788
IMPORT IMO	1109	1294	1304	1166	3697
<b>TOTAL IMPORT PLEIN</b>	<b>18 430</b>	<b>20 367</b>	<b>21 356</b>	<b>22 116</b>	<b>19 455</b>
IMPORT TRANSBO DRY	5 384	7 903	5 864	12 627	13 165
IMPORT TRANSBO REEFER	839	947	875	584	481
IMPORT TRANSBO IMO	53	110	88	153	112
<b>TOTAL IMPORT PLEIN TRANSBO</b>	<b>6 276</b>	<b>8 960</b>	<b>6 827</b>	<b>13 364</b>	<b>13 758</b>
<b>TOTAL IMPORT VIDE TRANSBO</b>	<b>1 963</b>	<b>2 874</b>	<b>3 245</b>	<b>3 134</b>	<b>13 659</b>
<b>TOTAL IMPORT</b>	<b>26 669</b>	<b>32 201</b>	<b>31 428</b>	<b>38 614</b>	<b>46 872</b>



VARIATION DES VOLUMES / EVP					
TYPES DE CONTENEURS	2 014	2 015	2 016	2 017	2 018
EXPORT DRY	622	733	658	764	748
EXPORT REEFER	2	0	0	1	0
EXPORT IMO	90	144	100	13	14
<b>TOTAL EXPORT PLEIN</b>	<b>714</b>	<b>877</b>	<b>758</b>	<b>778</b>	<b>762</b>
EXPORT TRANSBO DRY	7 060	6 387	6 177	12 760	29 342
EXPORT TRANSBO REEFER	871	935	901	694	483
EXPORT TRANSBO IMO	1 209	125	116	133	129
<b>TOTAL EXPORT PLEIN TRANSBO</b>	<b>9 140</b>	<b>7 447</b>	<b>7 194</b>	<b>13 587</b>	<b>29 954</b>
<b>TOTAL EXPORT VIDE TRANSBO</b>	<b>19 171</b>	<b>21 173</b>	<b>24 280</b>	<b>18 585</b>	<b>30 804</b>
<b>TOTAL IMPORT</b>	<b>29 025</b>	<b>29 497</b>	<b>32 232</b>	<b>32 950</b>	<b>61 520</b>



**VOLUME GLOBAL 2018**

IMPORT et EXPORT PLEIN MAYOTTE	20 217
IMPORT et EXPORT PLEIN TRANSBO	43 712
IMPORT et EXPORT VIDE TRANSBO	44 463

**IMPORT + EXPORT 108 392**

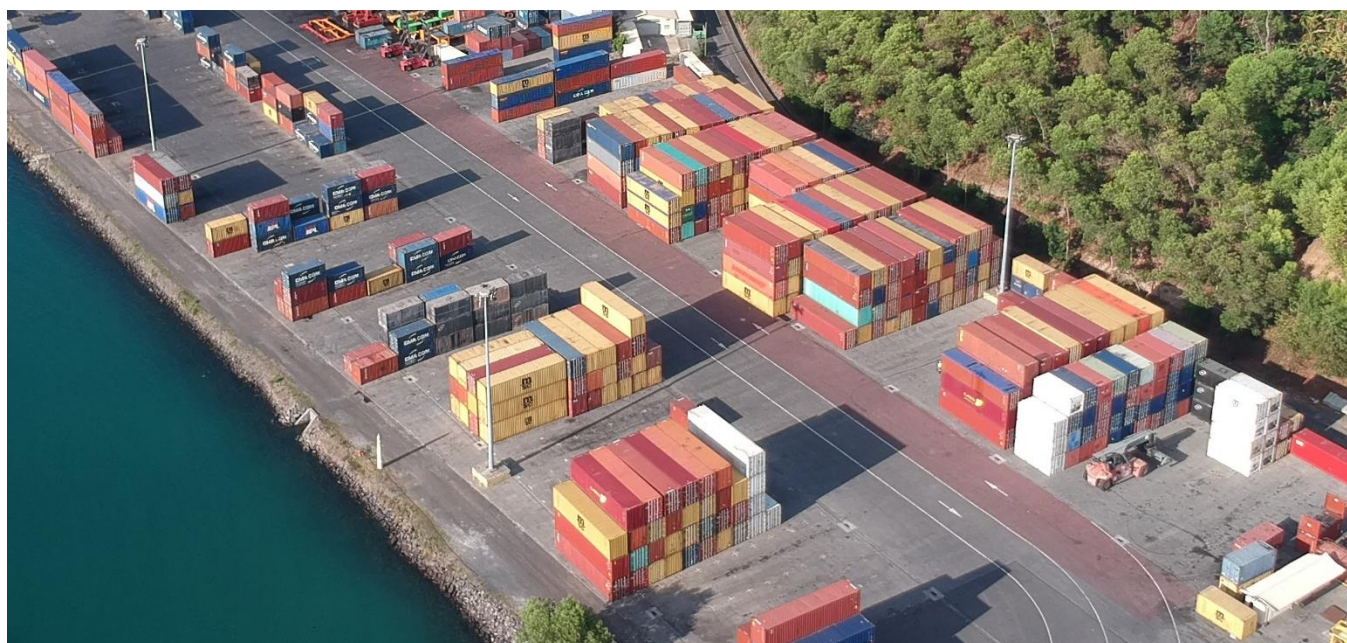


**SYNTHESE DE LA VARIATION DU TRAFIC ANNUEL DE CONTENEURS**

PORT DE LONGONI	2014	2015	2016	2017	2018
TOTAL MOUVEMENTS en EVP	55694	61698	63 660	71 564	108 392
AUGMENTATION / année précédente	5.41 %	10.78 %	3.18 %	12.42 %	51.4%

**VARIATIONS DES VOLUMES DE 2007 à 2013**

	2007	2008	2009	2010	2011	2012	2013
IMPORTS	16269	17132	16129	17154	18 205	16 699	19 273
EXPORTS	15030	17309	16275	18367	18 328	19 337	17 644
TRANSBO	2706	960	12721	16795	16 204	15 628	15 920
<b>TOTAL</b>	<b>36042</b>	<b>35401</b>	<b>45125</b>	<b>52316</b>	<b>52 737</b>	<b>51 664</b>	<b>52 827</b>





## Le trafic conventionnel

TRAFIC CONVENTIONNEL					
PAR TYPE DE NAVIRES ET EN TONNES	2014	2015	2016	2017	2018
CIMENT BIG-BAG	51 454	45 992	50 000	36 200	60 538
CIMENT POMPAGE	16 300	52 570	44 100	37 700	34 500
CONVENTIONNEL	708	3 721	5 071	1 086	894
BOIS	171	0	0	778	609
DIVERS	9 449	0	0	855	702
HYDROCARBURES	100 040	100 769	108 085	103 267	103 099
GAZ	3 132	570	3 950	8 624	4 850
<b>TOTAL</b>	<b>181 254</b>	<b>203 622</b>	<b>211 206</b>	<b>188 510</b>	<b>205 192</b>
NOMBRE DE NAVIRES	34	40	45	44	42



## Le trafic passagers

### PASSAGERS (PAX)

2014	2015	2016	2017
807	770	1819	<b>3300</b>

NAVIRES	PAX	ARRIVEE
SILVER		
DISCOVERER	494	26/01/2018
BOUDICCA	644	11/11/2018
EUROPA	346	16/11/2018
BOUDICCA	601	24/11/2018
BOUDICCA	621	08/12/2018
BOUDICCA	573	23/12/2018
<b>TOTAL</b>	<b>3279</b>	

**TONNAGE GLOBAL EFFECTUE PAR LE PORT DE LONGONI**

TERMINAL CONTENEURS

TERMINAL CONVENTIONNEL

**TOTAL**

	2016	2017	2018
TERMINAL CONTENEURS	631 394	961 215	1 108 830
TERMINAL CONVENTIONNEL	211 206	188 510	205192
<b>TOTAL</b>	842 000	1 149 725	1 108 022

