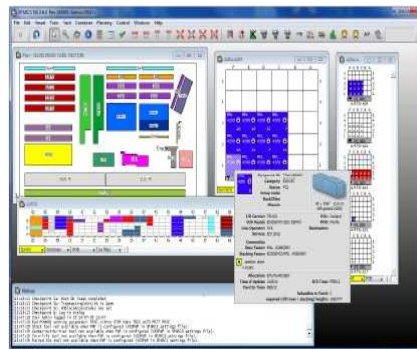




# TRAFIC 2018 / 2018 TRAFFIC

## REPORTING Statistiques 2018

### PORT DE LONGONI - MAYOTTE



# SOMMAIRE ...

## I - FREQUENTATION DU PORT - HARBOUR ACTIVITY

- A - PAR TYPE DE NAVIRES - BY TYPE OF VESSELS
- B - TOUS NAVIRES CONFONDUS MENSUEL- MONTHLY ALL SHIPS COMBINED
- C - EVOLUTION DU TRAFIC PORTE-CONTENEURS - CONTAINERSHIPS TRAFFIC TREND

## II - TRAFIC TERMINAL DES CONTENEURS -CONTAINER TERMINAL TRAFFIC

A - VARIATION DES MOUVEMENTS IN & OUT - MOVEMENTS VARIATION IN & OUT

B - VARIATION DES MOUVEMENTS PORTAIL - MOVEMENTS VARIATION GATE

C - VARIATION CONTENEURS PLEINS & VIDES - FULL & EMPTY CONTAINERS VARIATION

- 1 - IMPORT & EXPORT PLEINS (Evp\*) - IMPORT & EXPORT FULL (Teu) (\*EVP : Equivalent 20' : TEUS)
- 2 - TRANSBORDEMENT PLEINS (Evp\*) - TRANSHIPMENT FULL (Teu) (\*EVP : Equivalent 20' : TEUS)
- 3 - MOUVEMENTS DES VIDES (Evp\*) - EMPTY (Teu) (\*EVP : Equivalent 20' : TEUS)

D - VARIATION DES VOLUMES 2014/2018 PAR TYPE DE CONTENEURS - 2014/2018 CONTAINERS TRAFFIC VARIATION

- 1 - Variation par type TCs des volumes en Evp\* - Teu total import (\*EVP : Equivalent 20' : TEUS)
- 2 - Variation par type TCs des volumes en Evp\* - Teu total export (\*EVP : Equivalent 20' : TEUS)

## III - TRAFIC CONVENTIONNEL - BULK TRADE

PAR TYPE DE NAVIRES ET POIDS - BY TYPE OF VESSELS AND BY WEIGHT

## IV - TRAFIC PASSAGERS - PASSENGERS TRAFFIC

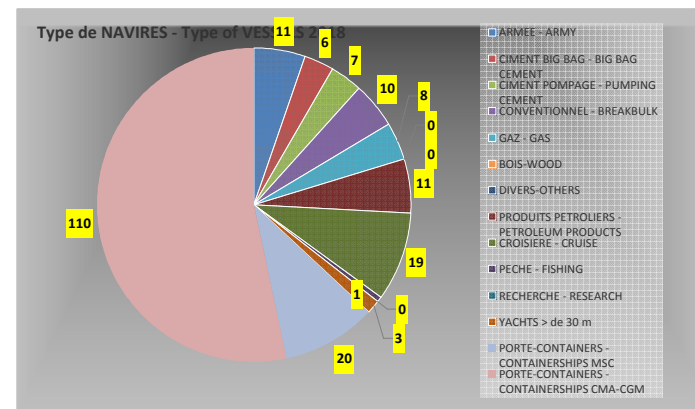
## V - GLOBAL TONNAGE DU PORT- GLOBAL TONNAGE PASSED IN THE PORT



# I - FREQUENTATION DU PORT - HARBOUR ACTIVITY

## A - PAR TYPE DE NAVIRES - BY TYPE OF VESSEL

TYPE DE NAVIRES - TYPE OF VESSEL	2014	2015	2016	2017	2018	%
ARMEE - ARMY	12	4	7	11	11	5%
CIMENT BIG BAG - BIG BAG CEMENT	5	5	5	4	6	3%
CIMENT POMPAGE - PUMPING CEMENT	4	8	7	7	7	3%
CONVENTIONNEL - BREAKBULK	2	10	16	13	10	5%
GAZ - GAS	5	6	6	7	8	4%
BOIS-WOOD	1	0	0	0	0	0%
DIVERS-OTHERS	6	0	0	3	0	0%
PRODUITS PETROLIERS - PETROLEUM PRODUCTS	11	11	11	10	11	5%
CROISIERE - CRUISE	3	4	6	8	19	9%
PECHE - FISHING	3	0	2	0	1	0%
RECHERCHE - RESEARCH	2	0	0	4	0	0%
YACHTS > de 30 m	1	0	1	0	3	1%
PORTE-CONTAINERS - CONTAINERSHIPS MSC	20	17	23	23	20	10%
PORTE-CONTAINERS - CONTAINERSHIPS CMA-CGM	93	127	80	101	110	53%
<b>TOTAL</b>	<b>168</b>	<b>192</b>	<b>164</b>	<b>193</b>	<b>206</b>	
<b>MOYENNE MENSUELLE</b>	<b>14</b>	<b>16</b>	<b>14</b>	<b>16</b>	<b>17</b>	<b>100%</b>



## B - TOUS NAVIRES CONFONDUS - ALL COMBINED SHIPS

## C - EVOLUTION DU TRAFIC PORTE-CONTENEURS CONTAINERSHIPS TRAFFIC TRENDS

Mensuel - Monthly						
Nombre de NAVIRES - Number of Calls						
Mois	2014	2015	2016	2017	2018	%
janvier	13	13	12	13	20	10%
février	10	18	13	15	17	8%
mars	13	19	14	17	12	6%
avril	18	20	11	14	14	7%
mai	15	22	14	14	14	7%
juin	14	13	14	9	16	8%
juillet	18	18	13	17	20	10%
août	11	13	12	14	24	12%
septembre	17	16	10	16	24	12%
octobre	15	10	17	25	14	7%
novembre	12	12	17	19	15	7%
décembre	12	18	17	18	16	8%
<b>TOTAL</b>	<b>168</b>	<b>192</b>	<b>164</b>	<b>193</b>	<b>206</b>	
<b>MOYENNE</b>	<b>14</b>	<b>16</b>	<b>14</b>	<b>16</b>	<b>17</b>	<b>100%</b>

## - Hub secondaire : CMA-CGM - 4 Lignes et MSC 1 ligne										
Nombre de Porte-Conteneurs - Number of containerships Monthly							2018		2018	
Mois	2014	2015	2016	2017	2018	%	CMA CGM	MSC		
janvier	9	9	7	10	12	9%	11	1		
février	6	15	8	8	13	10%	10	3		
mars	7	13	8	11	6	5%	6	0		
avril	15	15	6	10	10	8%	9	1		
mai	8	14	9	10	10	8%	9	1		
juin	11	12	8	6	14	11%	11	3		
juillet	12	14	10	11	15	12%	14	1		
août	8	11	8	11	11	9%	11	1		
septembre	10	13	8	12	13	10%	11	2		
octobre	12	7	10	14	9	7%	6	3		
novembre	7	10	9	11	8	6%	5	3		
décembre	8	11	12	11	8	6%	7	1		
<b>TOTAL</b>	<b>113</b>	<b>144</b>	<b>103</b>	<b>125</b>	<b>130</b>	<b>100%</b>	<b>110</b>	<b>20</b>		
<b>MOYENNE</b>	<b>9</b>	<b>12</b>	<b>8</b>	<b>10</b>	<b>11</b>		<b>9</b>	<b>2</b>		

7.80%      4.00%      = 84.71%      15.38%



## II - TRAFIC TERMINAL DES CONTENEURS -CONTAINER TERMINAL TRAFFIC

### A - VARIATION MOUVEMENTS Entree & Sortie du Port (exclu portail ), MOVEMENTS VARIATION - IN & OUT (excluding gate)

Mouvements in & out - Movements in & out											
Mois	2014		2015		2016		2017		2018		%
	EVP*	TONNES	EVP*	TONNES	EVP*	TONNES	EVP*	TONNES	EVP*	TONNES	
janvier	5 699	4 086	49 054	3 145	47 977	4 094	6 661 9	11 122	123 965	10%	
février	3 808	5 477	62 040	5 802	63 234	3 791	5 104 0	9 668	106 408	9%	
mars	4 619	4 405	48 092	5 590	44 297	5 424	7 025 9	7 044	68 236	6%	
avril	7 053	5 372	56 033	3 753	34 471	6 213	8 157 7	6 279	61 254	6%	
mai	4 007	4 935	48 820	5 913	54 579	6 315	8 910 8	7 806	64 550	7%	
juin	5 683	6 034	62 728	5 285	109 227	5 280	6 961 7	11 965	93 697	11%	
juillet	4 462	6 388	58 288	5 669	39 920	6 599	8 469 1	9 229	65 978	9%	
août	4 929	4 659	52 143	5 536	46 077	7 287	9 585 5	12 783	87 924	12%	
septembre	4 229	5 383	57 449	4 658	34 834	7 128	8 265 9	9 319	62 521	9%	
octobre	4 694	3 669	34 584	6 758	55 100	6 872	9 010 7	7 295	47 900	7%	
novembre	2 949	5 417	66 868	4 481	41 199	6 383	10 963 0	10 719	70 144	10%	
décembre	3 562	5 873	56 638	7 070	60 479	6 178	7 005 3	5 163	50 256	5%	
<b>TOTAL EVP*</b>	<b>55 694</b>	<b>61 698</b>	<b>652 738</b>	<b>63 660</b>	<b>631 394</b>	<b>71 564</b>	<b>961 215</b>	<b>108 392</b>	<b>902 830</b>	<b>100%</b>	
<b>MOYENNE</b>	<b>4 641</b>	<b>5 142</b>	<b>54 395</b>	<b>5 305</b>	<b>52 616</b>	<b>5 964</b>	<b>80 103</b>	<b>9 033</b>	<b>75 236</b>		

% moves ↗ 5.41% ↗ 10.78% ↗ 3.18% ↗ 58.78% ↘ 6.07%

\*EVP : Equivalent 20' : TEUS 58.375T

### B - VARIATION MOUVEMENTS PORTAIL - GATE MOVEMENTS VARIATION

Mouvement portail EVP* - Gate movements TEUS							
Mois	2014		2015		2018		%
	IN	IN+ OUT	IN	IN+ OUT	IN+ OUT		
janvier	1 576	1 655	2 502	3 395	2 948	8%	
février	1 066	1 662	3 332	2 604	2 833	8%	
mars	1 330	1 545	3 262	3 474	434	1%	
avril	2 092	1 619	2 990	3 180	3 721	11%	
mai	1 246	1 926	3 708	4 005	3 849	11%	
juin	2 070	2 130	5 104	4 006	3 535	10%	
juillet	1 688	1 782	3 370	3 584	3 306	9%	
août	1 853	1 859	4 285	4 744	3 281	9%	
septembre	1 573	1 684	3 896	4 807	2 821	8%	
octobre	2 069	1 392	3 534	2 934	3 008	9%	
novembre	1 135	2 037	3 532	2 925	3 091	9%	
décembre	1 446	1 953	3 569	2 575	2 172	6%	
<b>TOTAL EVP*</b>	<b>19 144</b>	<b>21 244</b>	<b>43 084</b>	<b>42 233</b>	<b>34 999</b>	<b>100%</b>	
<b>MOYENNE</b>	<b>1 595</b>	<b>1 770</b>	<b>3 590</b>	<b>3 519</b>	<b>2 917</b>		

\*EVP : Equivalent 20' : TEUS 17.13%





## C - VARIATION CONTENEURS PLEINS & VIDES - FULL & EMPTY CONTAINERS VARIATION

### 1 - IMPORT & EXPORT PLEINS (Evp\*) - IMPORT & EXPORT FULL (Teu) - Du Marche Mayotte

MOIS	2014 - Pleins EVP		2015 - Pleins EVP			IMPORTS pleins 2016		EXPORTS pleins 2016		TOTAL Pleins 2016	
	IMPORTS	EXPORTS	IMPORTS	TONNES	EXPORTS	EVP*	TONNES	EVP*	TONNES	EVP*	TONNES
janvier	1 526	50	1 591	21 673	64	843	27 793	16	94	859	27 887
février	1 041	25	1 607	20 229	55	2 094	30 866	69	708	2 163	31 574
mars	1 285	45	1 501	21 585	44	1 112	13 190	76	96	1 188	14 152
avril	2 037	55	1 491	19 958	128	1 737	20 722	28	437	1 765	21 159
mai	1 223	23	1 816	23 539	110	2 292	32 965	77	498	2 369	33 463
juin	1 970	100	2 063	27 870	67	1 989	58 936	54	357	2 043	59 293
juillet	1 636	52	1 637	20 221	145	1 736	21 131	111	922	1 847	22 053
août	1 701	152	1 795	22 281	64	2 430	30 724	65	616	2 495	31 340
septembre	1 510	63	1 611	21 052	73	1 459	17 419	58	383	1 517	17 802
octobre	1 980	89	1 380	18 381	12	2 046	27 836	90	1 084	2 136	28 920
novembre	1 112	23	1 970	26 425	67	1 520	20 141	57	832	1 577	20 973
décembre	1 409	37	1 905	24 282	48	2 098	30 099	57	492	2 155	30 591
<b>TOTAL EVP*</b>	<b>18 430</b>	<b>714</b>	<b>20 367</b>	<b>267 496</b>	<b>877</b>	<b>21 356</b>	<b>331 822</b>	<b>758</b>	<b>7 385</b>	<b>22 114</b>	<b>339 207</b>
<b>MOYENNE</b>	<b>1 536</b>	<b>60</b>	<b>1 697</b>	<b>22 291</b>	<b>73</b>	<b>1 780</b>	<b>27 652</b>	<b>63</b>	<b>618</b>	<b>1 843</b>	<b>28 267</b>
% Augment.			↗ 5.10%		↗ 22.83%	↗ 4.86%		↘ 13.57%			

\*EVP : Equivalent 20' : TEUS

IMPORTS pleins 2017			EXPORTS pleins 2017			TOTAL Pleins 2017			IMPORTS pleins 2018		EXPORTS pleins 2018		TOTAL Pleins 2018	
EVP*	TONNES	EVP*	TONNES	EVP*	TONNES	EVP*	TONNES	EVP*	TONNES	EVP*	TONNES	EVP*	TONNES	
1 098	22 883	52	659	1 150	23 542	1 720	27 642	48	612	1 768	28 254			
836	16 507	44	737	880	17 244	1 874	28 657	47	511	1 921	29 168			
1 538	35 818	86	1 142	1 624	36 960	981	16 447	10	209	991	16 656			
1 845	40 040	52	1 027	1 897	41 067	1 523	24 096	38	290	1 561	24 386			
1 602	36 529	61	713	1 663	37 242	1 819	27 670	55	503	1 874	28 173			
1 596	31 501	51	1 89	1 647	31 690	2 048	35 346	85	663	2 133	36 009			
1 908	39 459	61	831	1 969	40 290	1 453	19 228	86	856	1 539	20 084			
2 073	45 911	75	846	2 148	46 757	2 175	35 544	71	1 264	2 246	36 808			
1 610	31 536	54	559	1 664	32 095	1 266	18 970	54	781	1 320	19 751			
1 657	37 009	81	1 262	1 738	38 271	1 635	24 451	102	983	1 737	25 434			
1 712	29 892	108	668	1 820	30 560	1 873	29 088	93	1 080	1 966	30 168			
1 341	16 840	53	1 050	1 394	17 890	1 088	17 417	73	663	1 161	18 080			
<b>18 816</b>	<b>383 925</b>	<b>778</b>	<b>9 683</b>	<b>19 594</b>	<b>393 608</b>	<b>19 455</b>	<b>304 556</b>	<b>762</b>	<b>8 415</b>	<b>20 217</b>	<b>312 971</b>			
<b>1 568</b>	<b>31 994</b>	<b>65</b>	<b>807</b>	<b>1 633</b>	<b>32 801</b>	<b>1 621</b>	<b>25 380</b>	<b>64</b>	<b>701</b>	<b>1 685</b>	<b>26 081</b>			
↘ 11.89%		↗ 2.64%										↗ 3.18%		

\*EVP : Equivalent 20' : TEUS

623



## 2 - TRANSBORDEMENT PLEINS (Evp\*) - TRANSHIPMENT FULL (Teu)

MOIS	2014		2015		2016		2016		IN + OUT 2016		2017		2017		IN + OUT 2017	
	TRANSBO Pleins		TRANSBO Pleins		IMPORTS TRANSBO Pleins		EXPORTS TRANSBO Pleins		TOTAL TRANSBO Pleins		IMPORTS TRANSBO Pleins		EXPORTS TRANSBO Pleins		TOTAL TRANSBO Pleins	
	IMPORTS	EXPORTS	IMPORTS	EXPORTS	EVP*	TONNES	EVP*	TONNES	EVP*	TONNES	EVP*	TONNES	EVP*	TONNES	EVP*	TONNES
janvier	601	1439	680	539	384	8 969	592	11 121	976	20 090	782	17 043	1 087	26 034	1 869	43 077
février	704	82	946	733	799	15 464	824	16 196	1 623	31 660	787	12 790	865	21 006	1 652	33 796
mars	622	1635	592	391	717	11 154	956	18 991	1 673	30 145	964	9 735	907	23 564	1 871	33 299
avril	670	1213	592	768	614	9 430	179	3 882	793	13 312	1 154	17 229	919	23 281	2 073	40 510
mai	975	1356	620	411	456	7 974	754	13 142	1 210	21 116	1 489	22 614	1 298	29 252	2 787	51 866
juin	478	486	842	558	487	8 556	673	41 378	1 160	49 934	774	6 571	1 323	31 356	2 097	37 927
juillet	510	1219	532	955	552	9 333	508	8 534	1 060	17 867	1 216	14 146	1 332	30 255	2 548	44 401
août	438	312	506	661	465	8 294	333	6 443	798	14 737	1 272	12 251	1 421	36 847	2 693	49 098
septembre	401	609	772	879	341	6 783	578	10 249	919	17 032	1 267	23 081	945	27 483	2 212	50 564
octobre	199	166	851	114	749	15 085	521	11 095	1 270	26 180	1 303	21 313	1 424	30 523	2 727	51 836
novembre	309	384	1 009	1 143	379	7 160	615	13 066	994	20 226	1 425	52 885	1 047	26 185	2 472	79 070
décembre	369	239	1 003	295	884	18 387	661	11 501	1 545	29 888	931	26 891	1 019	25 272	1 950	52 163
<b>TOTAL EVP*</b>	<b>6 276</b>	<b>8 966</b>	<b>7 447</b>	<b>6 827</b>	<b>7 447</b>	<b>126 589</b>	<b>7 194</b>	<b>165 598</b>	<b>14 021</b>	<b>292 187</b>	<b>13 364</b>	<b>236 549</b>	<b>13 587</b>	<b>331 058</b>	<b>26 951</b>	<b>567 607</b>
<b>MOYENNE</b>	<b>523</b>	<b>762</b>	<b>747</b>	<b>621</b>	<b>569</b>	<b>10 549</b>	<b>600</b>	<b>13 800</b>	<b>1 168</b>	<b>24 349</b>	<b>1 114</b>	<b>19 712</b>	<b>1 132</b>	<b>27 588</b>		

\*EVP : Equivalent 20' : TEUS

↗ 92.21%

12 930

2018		2018		IN + OUT 2018	
IMPORTS TRANSBO Pleins		EXPORTS TRANSBO Pleins		TOTAL TRANSBO Pleins	
EVP*	TONNES	EVP*	TONNES	EVP*	TONNES
2 528	59 930	3 509	35 781	6 037	95 711
1 402	33 250	3 147	43 987	4 549	77 237
1 230	21 584	2 302	29 996	3 532	51 580
532	12 590	1 723	24 278	2 255	36 868
1 045	14 462	2 437	21 915	3 482	36 377
1 503	22 686	2 632	35 002	4 135	57 688
929	18 997	2 276	26 897	3 205	45 894
1 478	26 026	3 291	25 090	4 769	51 116
746	13 261	3 146	29 509	3 894	42 770
626	14 273	1 059	8 193	1 685	22 466
1 165	18 245	2 942	21 731	4 107	39 976
572	9 019	1 490	23 157	2 062	32 176
<b>13 758</b>	<b>264 323</b>	<b>29 954</b>	<b>325 536</b>	<b>43 712</b>	<b>589 859</b>
1 147	22 027	2 496	27 120		

↗ 62.19%

16 761



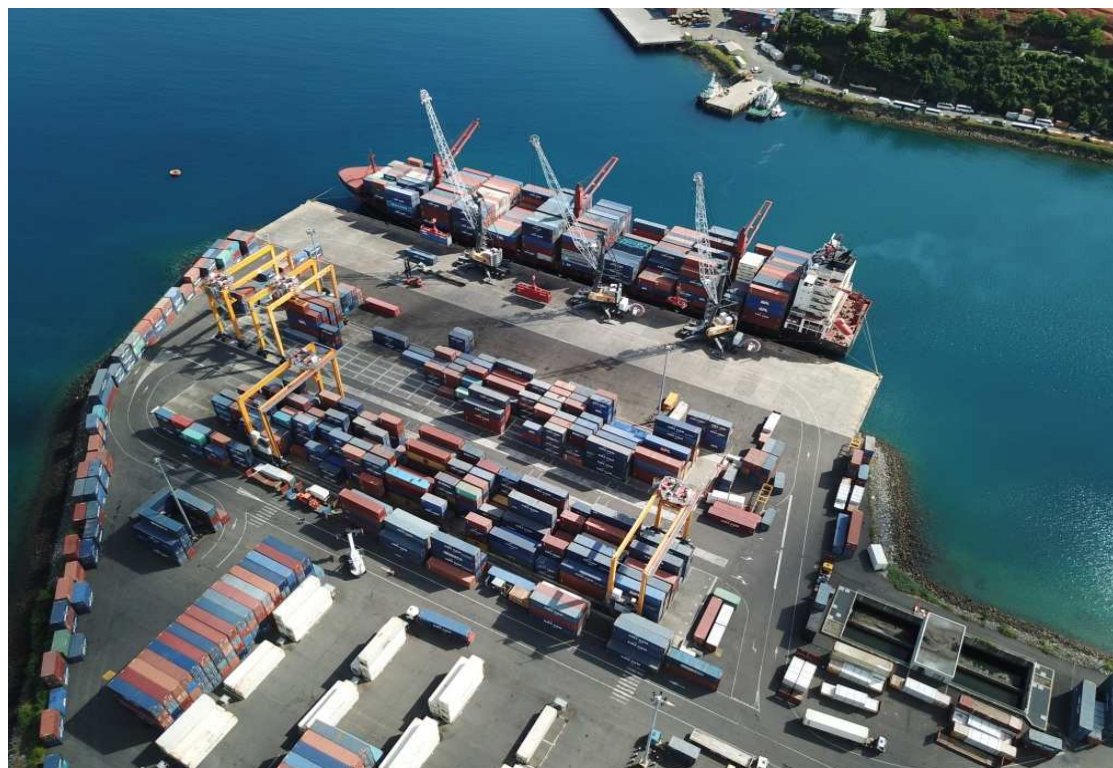
### 3 - MOUVEMENTS D'EMBARQUEMENT DE VIDES (Evp\*) - TOTAL EMPTIES MOVES (Teu)

Retour de vide d'Import + Transbo vide Export = GLOBAL

MOIS	VIDES 2014		VIDES 2015		VIDES 2016			VIDES 2017			VIDES 2018		
	IMPORT	EXPORTS	IMPORT	EXPORTS	IMPORT	EXPORTS	TOTAL VIDES	IMPORT	EXPORTS	TOTAL VIDES	IMPORT	EXPORTS	TOTAL VIDES
	TRANSBO	GLOBAL	TRANSBO	GLOBAL	TRANSBOS	GLOBAL	2016	TRANSBOS	GLOBAL	2017	TRANSBOS	GLOBAL	2018
	EVP*	EVP*	EVP*	EVP*	EVP*	EVP*	EVP*	EVP*	EVP*	EVP*	EVP*	EVP*	EVP*
janvier	114	1 633	362	898	246	1 328	1 574	304	771	1 075	387	2 930	3 317
février	1	1 957	219	1 783	187	1 821	2 008	153	1 106	1 259	1 168	2 030	3 198
mars	790	1 069	255	1 572	443	2 286	2 729	273	1 656	1 929	1 496	1 025	2 521
avril	12	2 358	592	1 706	0	1 419	1 419	269	1 974	2 243	1 265	1 198	2 463
mai	654	1 066	157	1 787	457	1 833	2 290	80	1 184	1 265	425	2 025	2 450
juin	81	2 130	293	1 980	237	1 303	1 540	108	828	936	1 621	4 076	5 697
juillet	212	1 306	304	2 711	111	2 651	2 762	332	1 750	2 082	1 944	2 541	4 485
août	28	2 434	165	1 124	144	2 223	2 367	191	1 255	1 446	1 728	4 040	5 768
septembre	65	1 718	449	1 738	397	1 825	2 222	38	3 214	3 252	1 116	2 989	4 105
octobre	0	2 264	69	1 464	647	2 787	3 434	407	2 000	2 407	309	3 564	3 873
novembre	6	1 127	1	1 207	0	1 810	1 810	136	1 255	1 391	1 684	2 962	4 646
décembre	0	1 508	8	2 506	376	2 994	3 370	843	1 591	2 434	516	1 424	1 940
<b>TOTAL EVP*</b>	<b>1 963</b>	<b>20 570</b>	<b>2 874</b>	<b>20 476</b>	<b>3 245</b>	<b>24 280</b>	<b>27 525</b>	<b>3 134</b>	<b>18 585</b>	<b>21 719</b>	<b>13 659</b>	<b>30 804</b>	<b>44 463</b>
<b>MOYENNE</b>	<b>164</b>	<b>1 714</b>	<b>240</b>	<b>1 706</b>	<b>270</b>	<b>2 023</b>	<b>2 294</b>	<b>261</b>	<b>1 549</b>	<b>1 810</b>	<b>1 138</b>	<b>2 567</b>	<b>3 705</b>

\*EVP : Equivalent 20' : TEUS

↗ 104.71%  
22 744





## D - VARIATION DES VOLUMES 2014/2018 - 2014/2018 CONTAINERS TRAFFIC VARIATION

### 1 - SYNTHÈSE -Variation par TYPE de Conteneurs- volumes en Evp\* - Teus (IMPORT)

#### 1 - SYNTHÈSE -Breakdown of different TYPES of cargo - volumes en Evp\* - Teus (IMPORT)

Variation des volumes de 2014 à 2018					Variation in
EVP*	volumn from 2014 to 2018				2018
	2014	2015	2016	2017	2018
IMPORT DRY MAYOTTE	15 092	16 478	17 318	18 949	13 970
IMPORT REEFER MAYOTTE	2 229	2 595	2 734	2 001	1 788
IMPORT IMO* MAYOTTE	1 109	1 294	1 304	1 166	3 697
<b>TOTAL IMPORT PLEIN MAYOTTE</b>	<b>18 430</b>	<b>20 367</b>	<b>21 356</b>	<b>22 116</b>	<b>19 455</b>
IMPORT TRANSBO DRY	5 384	7 904	5 864	12 627	13 165
IMPORT TRANSBO REEFER	839	947	875	584	481
IMPORT TRANSBO IMO	53	110	88	153	112
<b>TOTAL IMPORT PLEIN TRANSBO</b>	<b>6 276</b>	<b>8 960</b>	<b>6 827</b>	<b>13 364</b>	<b>13 758</b>
<b>TOTAL IMPORT VIDE TRANSBO</b>	<b>1 963</b>	<b>2 874</b>	<b>3 245</b>	<b>3 134</b>	<b>13 659</b>
<b>TOTAL IMPORT- DISCHARGE</b>	<b>26 669</b>	<b>32 201</b>	<b>31 428</b>	<b>38 614</b>	<b>46 872</b>

\*IMO : Matière Dangereuse

### 2 - SYNTHÈSE -Variation par TYPE de Conteneurs- volumes en Evp\* - Teus (EXPORT)

#### 2 - SYNTHÈSE -Breakdown of different TYPES of cargo - volumes en Evp\* - Teus (EXPORT)

Variation des volumes de 2014 à 2018						GLOBAL
EVP*	Variation in volumn from 2014 to 2018					2018
	2014	2015	2016	2017	2018	
EXPORT DRY MAYOTTE	622	733	658	764	748	
EXPORT REEFER MAYOTTE	2	0	0	1	0	
EXPORT IMO MAYOTTE	90	144	100	13	14	
<b>TOTAL EXPORT PLEIN MAYOTTE</b>	<b>714</b>	<b>877</b>	<b>758</b>	<b>778</b>	<b>762</b>	<b>20 217</b>
EXPORT TRANSBO DRY	7 060	6 387	6 177	12 760	29 342	
EXPORT TRANSBO REEFER	871	935	901	694	483	
EXPORT TRANSBO IMO	1 209	125	116	133	129	
<b>TOTAL EXPORT PLEIN TRANSBO</b>	<b>9 140</b>	<b>7 447</b>	<b>7 194</b>	<b>13 587</b>	<b>29 954</b>	<b>43 712</b>
<b>TOTAL EXPORT VIDE TRANSBO</b>	<b>19 171</b>	<b>21 173</b>	<b>24 280</b>	<b>18 583</b>	<b>30 804</b>	<b>44 463</b>
<b>TOTAL EXPORT- LOADING</b>	<b>29 025</b>	<b>29 497</b>	<b>32 232</b>	<b>32 950</b>	<b>61 520</b>	<b>108 392</b>

	2014	2015	2016	2017	2018
<b>TOTAL MOUVEMENTS</b>	<b>55 694</b>	<b>61 698</b>	<b>63 660</b>	<b>71 564</b>	<b>108 392</b>
<b>% INCREASE</b>	<b>5.41%</b>	<b>10.78%</b>	<b>3.18%</b>	<b>7.23%</b>	<b>51.46%</b>

## VARIATION DES VOLUMES DE 2007 A 2013\*\* VARIATION IN VOLUME FROM 2007 TO 2013\*\*

\*\*Sous réserve de la validité des chiffres avant 2014

VARIATION DES VOLUMES DE 2007 à 2013 en EVP* - VARIATION IN VOLUME FROM 2007 TO 2013 in TEU*							
	2007	2008	2009	2010	2011	2012	2013
IMPORTS	16 299	17 132	16 129	17 154	18 205	16 699	19 273
EXPORTS	15 030	17 309	16 275	18 367	18 328	19 337	17 644
TRANSBO TRANSHIP	2 706	960	12 721	16 795	16 204	15 628	15 920
<b>TOTAL (EVP)</b>	<b>36 042</b>	<b>35 401</b>	<b>45 125</b>	<b>52 316</b>	<b>52 737</b>	<b>51 664</b>	<b>52 837</b>

\* EVP : Equivalent 20' - TEU

\*\*Subject to the validity of the figures before 2014



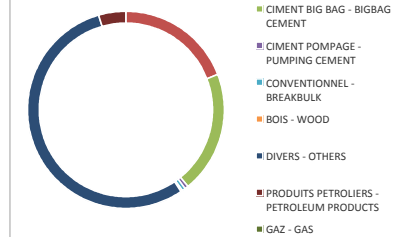


### III - TRAFIC CONVENTIONNEL - BULK TRADE

#### PAR TYPE DE NAVIRES ET POIDS - BY TYPE OF VESSELS AND BY WEIGHT

Trafic conventionnel par type de navires et par poids - Bulk trade by type of vessels and by weight											
Filières	2014		2015		2016		2017		2018		Variation 2018/2017
	Tonnes	Nb Navires	Tonnes	Nb Navires	Tonnes	Nb Navires	Tonnes	Nb Navires	Tonnes	Nb Navires	
CIMENT BIG BAG - BIGBAG CEMENT	51 454	5	45 992	5	50 000	5	36 200	4	60 538	6	50%
CIMENT POMPAGE - PUMPING CEMENT	16 300	4	52 570	8	44 100	7	37 700	7	34 500	7	0%
CONVENTIONNEL - BREAKBULK	708	2	3 721	10	5 071	16	1 086		894		
BOIS - WOOD	171	1	0	0	0	0	778	16	609	10	-38%
DIVERS - OTHERS	9 449	6	0	0	0	0	855		702		
PRODUITS PETROLIERS - PETROLEUM PRODUCTS	100 040	11	100 769	11	108 085	11	103 267	10	103 099	11	10%
GAZ - GAS	3 132	5	570	6	3 950	6	8 624	7	4 850	8	14%
<b>TOTAL</b>	<b>181 254</b>	<b>34</b>	<b>203 622</b>	<b>40</b>	<b>211 206</b>	<b>45</b>	<b>188 510</b>	<b>44</b>	<b>205 192</b>	<b>42</b>	<b>-5%</b>
MOYENNE MENSUELLE	15 105	3	16 969	3	17 601	4	15 709	4	17 099	4	

Répartition trafic conventionnel par poids en 2017 - Bulk trade by weight in 2017

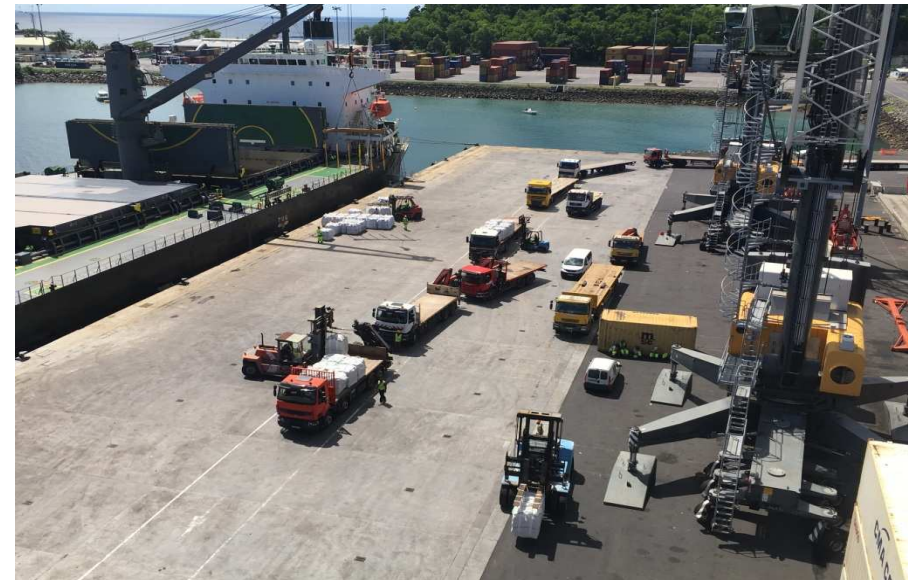


### IV - TRAFIC PASSAGERS - PASSENGERS TRAFFIC

NOMBRE DES NAVIRES croisières - NUMBER OF CRUIESHIP CALLS						
2014	2015	2016	2017	2018	Variation 2018/2017	
3	5	6	7	6	-14.29%	

Passagers par croisières - Pax by cruises					2018		
2014	2015	2016	2017	Navires	Pax	Arrivée - Arrival	
1	397	276	201	670	SILVER SPIRIT	494	26/01/2018
2	90	100	251	656	BOUDICCA	644	11/11/2018
3	320	164	270	626	EUROPA	346	16/11/2018
4		150	535	521	BOUDICCA	601	24/11/2018
5	80	319	259	469	BOUDICCA	573	23/12/2018
6			243	99	BOUDICCA	573	23/12/2018
7			469				
	807	770	1819	3300	TOTAL	3279	
			136%	81%	% INCREASE		
**	-21%	-5%			% DECREASE	-1%	

\*\*Passagers en 2013 = 1 025



### V - GLOBAL TONNAGE EFFECTUE - PORT DE LONGONI

	2017 Tonnes	2018 Tonnes
1 - Terminal de CONTENEURS	961 215	902 830
2 - Terminal de CONVENTIONNEL	188 510	205 192
<b>TOTAL</b>	<b>1 149 725</b>	<b>1 108 022</b>

