



Recrutements et formations à Longoni

L'évolution conduite par les projets techniques et les investissements engagés sur Longoni doit être de la même façon celle des métiers et des compétences portuaires. L'emploi et la formation des mahorais font donc partie intégrante de la stratégie de MCG et, après une quinzaine de recrutement en 2014, la société enclenche en 2015 un vaste programme de recrutement assorti d'un plan de formation disposant d'un budget jamais atteint jusqu'ici. Celui-ci est destiné à tout le personnel portuaire dont les pratiques professionnelles vont devoir progresser mais aussi aux jeunes générations intéressées et capables d'appréhender de nouvelles technologies et des outils de pointes. L'enjeu est primordial, il conditionne la modernisation du port de Longoni et l'amélioration de ses performances dans le contexte concurrentiel du canal du Mozambique et pour les métiers du port c'est l'acquisition d'un savoir-faire, véritable valeur ajoutée mahoraise.

20 postes pour les grues

MCG va très prochainement ouvrir les candidatures pour la formation des futurs grutiers. 60 candidatures sont attendues et elles sont ouvertes au personnel en place mais aussi à de nouvelles compétences disponibles sur l'île. Des experts de la société LIEBBHERR, fournisseur du matériel lourd, sont attendus à Mayotte pour fin mai. La formation se déroulera en plusieurs étapes, chacune marquée, par des évaluations et sélections de candidats. A terme, après un examen final, c'est une vingtaine de candidats qui sera retenue.



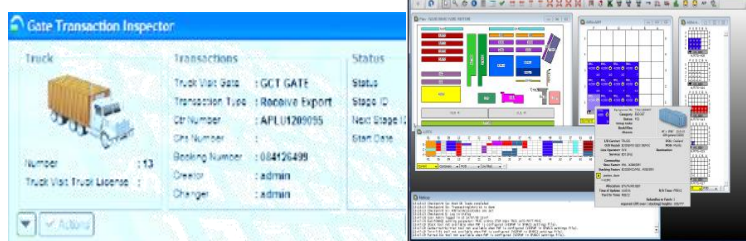
Formation en Allemagne



Début mars, trois employés du service maintenance de MCG s'envoleront pour la ville de Rostock (au nord de l'Allemagne) pour suivre dans un des sites industriels LIEBBHERR (Photo ci-dessus) une formation sur l'entretien des futures grues – portiques de stockage et stackers. Ce sera l'occasion de constituer les bases de la future équipe qui aura avec cette tâche, de grandes responsabilités. Ce voyage en Europe symbolise les ambitions de la société pour son personnel et l'entrée dans une ère nouvelle pour les professionnels de Longoni... plus encore peut-être pour l'un des membres de ce trio qui prendra l'avion et quittera Mayotte pour la première fois.

Formation NAVIS

Février a débuté avec une importante formation NAVIS. Pour rappel, MCG a fait le choix d'un tout nouveau système d'exploitation de terminal classé parmi les meilleurs au rang mondial. Ce système qui sera opérationnel au port de Longoni en septembre 2015 va véritablement révolutionner la gestion portuaire sur bien des plans. Nous parlons aussi bien de la réorganisation physique et fonctionnelle du portail, des plateformes logistiques ou des postes de contrôle que de toute la partie administrative qui sera optimisée par un suivi en temps réel. Les formations ont été conduites par deux experts internationaux à partir du 3 février pour les cadres puis avec la partie opérationnelle et comptable. Elles se déclineront ensuite dans tous les autres domaines pour les 6 mois à venir avec une mission d'accompagnement prévue pendant et après la mise en route du système.



Longoni parmi les grands ports ultra - marins

MCG est invitée à Paris le 4 et 5 mars prochain, à plusieurs réunions au sein de la commission des Ports d'Outre – Mer, avec le Conseil Economique et Social et les professionnels portuaires. Deux principaux thèmes y seront abordés : le bilan de la loi de 2012 sur la réforme grands ports maritimes (GPM) de l'outre-mer ainsi que l'avancée des pistes de réflexion favorisant leur positionnement dans le commerce maritime international et le contexte de concurrence des ports étrangers. Si le port de Longoni - Mayotte n'a pas été concerné par la réforme des GPM, les objectifs de performance associés à la nouvelle délégation de 2013 sont pour beaucoup identiques sinon cohérents avec ceux de cette réforme. Dans le cadre des directives des autorités du département, le port de Longoni, seul port français qui possède l'originalité d'une gestion confiée à une société privée, s'équipe et s'aménage pour devenir le point d'entrée européen dans le canal du Mozambique et prendre sa place dans la dynamique des nouveaux échanges commerciaux partagés avec plus de vingt cinq ports de l'Afrique de l'Est souvent beaucoup plus puissants.

Fiers du travail accompli

Si les projets développés au port sont tournés vers l'avenir, MCG n'en est pas moins reconnaissante du travail des employés et en particulier de celui accompli par des personnes en âge de prendre du repos après de nombreuses années de service au sein du port. Monsieur Madi MOIRABOU entré au port de Longoni le 5 avril 1993 est l'un de ceux qui ont participé à sa création. Son départ à la retraite a été l'occasion de le féliciter pour ces 21 ans et 9 mois de bons et loyaux services. Pour l'occasion MCG lui avait organisé une petite fête de départ avec la remise de sa prime et de son certificat de travail, une manière pour nous de lui laisser entamer cette nouvelle vie de la meilleure façon.

Premier rôle pour la com'



Madame NEL a procédé à son premier recrutement chez MCG avec le poste de la Communication soulignant l'attention primordiale qu'elle accorde au partage de l'information pour ses projets et la reconnaissance du port de Longoni. Communiquer c'est s'adresser aux décideurs locaux, aux missions en visite, aux interlocuteurs européens ou internationaux, aux partenaires professionnels au personnel sans oublier la population mahoraise et les nouvelles générations qui s'intéressent légitimement au devenir de leur port et à son évolution.



Merci à tous pour cette expérience inoubliable et Cap vers l'Avenir!

Au terme de cette 14^{ème} lettre, Laurence HULSHOF, votre chargée de com' préférée nous quitte après un bon million d'actions : site informatique, films, plaquettes, réunions en tous genres...installation d'écrans, de chaises et de gobelets à l'occasion de l'accueil d'un ministre ou d'un délégué européen et bien sûr cette « news » qu'elle a marqué de son sceau et de sa bonne humeur.

L'Union des Ports de France (UPF) est la fédération professionnelle des ports de France, elle regroupe une cinquantaine d'établissements publics ou sociétés gestionnaires de ports et représente ainsi la totalité des ports de commerce et la grande majorité des ports de pêche français tant en métropole qu'outre-mer.



La Commission des Ports d'Outre-Mer traite des questions qui intéressent directement les établissements des Départements Français d'Amérique (DFA) et des Collectivités territoriales ultramarines. Ces ports sont basés dans un environnement économique et régional spécifique (Caraïbe, Amérique du sud, pacifique, océan indien).

